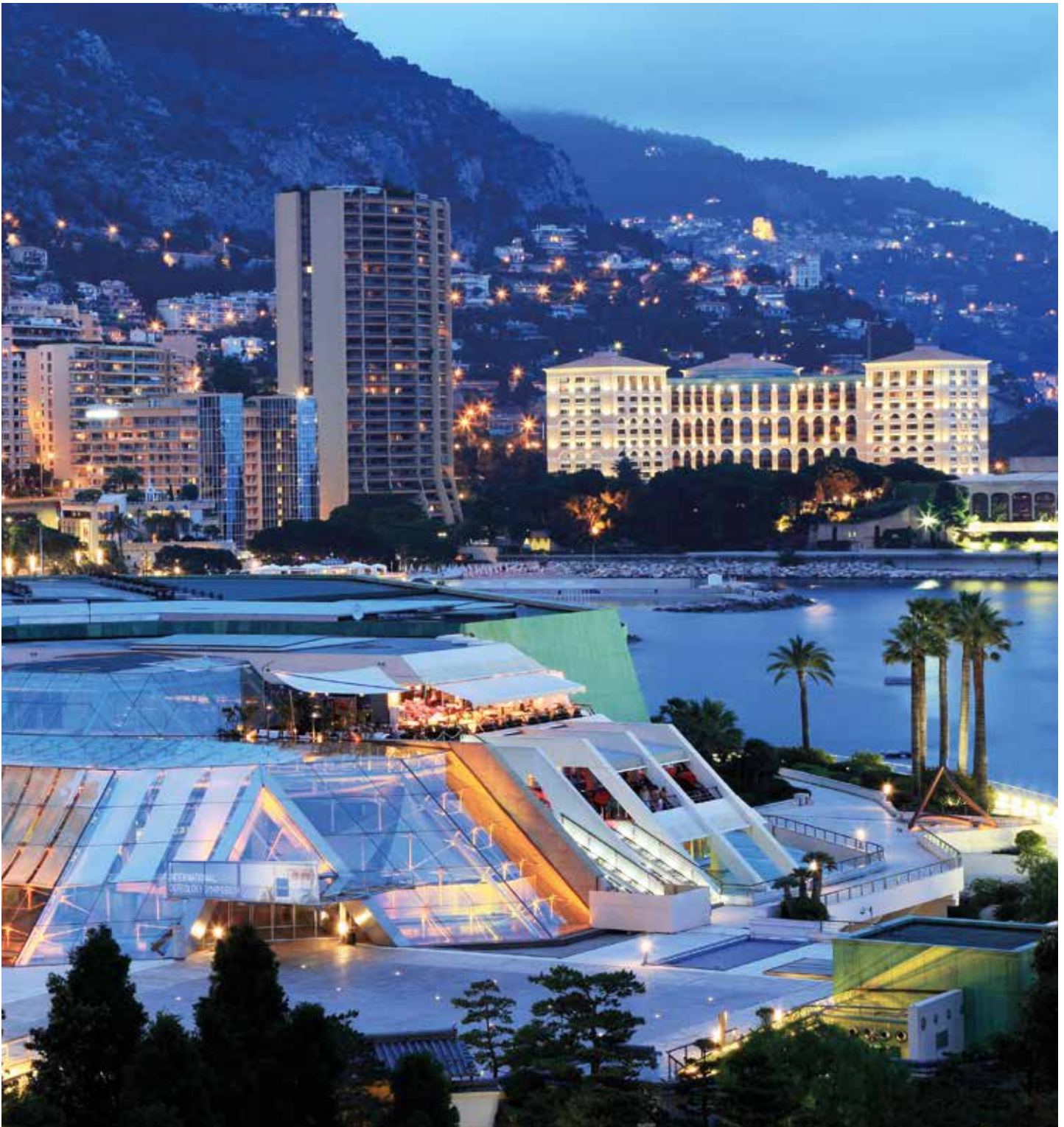


N° 257 - Juillet - Août 2016



LE POINT

Journal officiel de la Société de Médecine Dentaire asbl - Association Dentaire Belge Francophone



OBTURATION
INNOVATION

BioRoot™ RCS

Ciment de scellement canalaire

Haute étanchéité et bien plus



L'échec du traitement du canal radicaire peut avoir des conséquences négatives, pour vous et pour vos patients. Avec BioRoot™ RCS, vous bénéficiez d'une nouvelle génération de produits d'obturation minéraux proposant une combinaison innovante de fonctionnalités :

- Haute étanchéité
- Propriétés antimicrobiennes
- Cicatrisation péri-apicale
- Obturations et suivi simplifiés

ACTIVE
BIOSILICATE
TECHNOLOGY

BioRoot™ RCS. Le succès.

Bashing par ci, Bashing par là...

Le doux surréalisme belge n'est pas sorti indemne des événements du 22 mars. Que de dysfonctionnements de nos institutions ont été pointés du doigt, relayés et amplifiés par une Presse qui ne vit que de sensationnalisme et de conflictuel. Le Politique s'instaure maintenant en grand Censeur en mettant sur pied une Commission parlementaire, où c'est sûr, on parlera bien peu ... des responsabilités politiques. Il faudra bien désigner quelques fusibles à faire sauter.

Mais le « *Belgium-bashing* » avait débuté déjà l'an dernier. Notre Etat serait-il gravement malade ? Notre lasagne institutionnelle que constituent les « Entités Fédérées » serait-elle devenue indigeste ?

Du découragement, il y en a. Du repli sur soi, aussi. Ce n'est pourtant pas le moment. Dans des moments difficiles, il faut se serrer les coudes et se souvenir de cette devise d'un pays lointain : « L'Union fait la force ». Il faut aussi arrêter l'auto-flagellation. Il faut prendre le temps de réapprendre à vivre ensemble, à pardonner, à tirer les leçons, en faisant le tri dans notre monde boulimique pour refaire émerger à nos yeux les vraies valeurs de la vie.

De grandes étapes de la modernisation de notre société ont été franchies au sortir de pages bien noires de notre Histoire, comme la Révolution française ou les 2 guerres mondiales. La solidarité entre citoyens qu'est la Sécurité sociale y puise ses racines. Notre système de Soins de santé et les personnes qui y travaillent n'ont-ils pas fait face remarquablement au choc du 22 mars ? Qu'ils en soient remerciés.

Oh bien sûr, on peut toujours mieux faire. Mais la vie est comme un jardin : on y sème, on nourrit, on entretient, on élague, on coupe, on replante, on récolte.

Chaque saison a ses caractéristiques, ses charmes et ses promesses. La promesse d'en récolter les fruits après une année (ou plus) de patience.

« Slow down », et consacrons toujours davantage de temps à soigner le jardin de notre vie. Refusons d'alimenter ce bashing ambient et travaillons ... ensemble ! Dans notre vie professionnelle aussi.



Michel DEVRIESE
Président

SOMMAIRE

- 3 **EDITO**
M DEVRIESE
- 4 **SOMMAIRES**
- 7 **COTISATIONS 2016**
- 9 **DENTEX**
- 10 **NOBELBIOCARE ALL-ON-FOUR**

13 **SOMMAIRE ARTICLES SCIENTIFIQUES**

- 14 **EDENTATION TOTALE AVEC RÉSORPTION OSSEUSE MODÉRÉE**
P MALO
- 17 **HAUTE BIOCOMPATIBILITÉ DU COMPOSITE ELS**
N ATTIK, B GROSGOGEAT
- 19 **LA PHOTO DENTAIRE EN BREF**
B PETITJEAN
- 31 **EVITER LE BURN OUT**
E BINHAS

33 **SOMMAIRE FORMATION CONTINUE**

- 35 **LES SUTURES** 18/06/2016
- 36 **RÉHABILITATIONS ESTHÉTIQUES SUR IMPLANTS** 17/09/2016
- 37 **GESTION DU TEMPS** 22/09/2016
- 38 **AMÉNAGEMENT DU CABINET** 08/10/2016

MAIRIE

39	CONTENTIONS COLLÉES	14/10/2016
40	RELATION AU TRAVAIL	20/10/2016
41	PATHOLOGIES BUCCALES - IMAGERIE	19/11/2016
42	DENTISTERIE OPÉRATOIRE	10/12/2016

43 **SOMMAIRE INFO PROFESSIONNELLE**

45	STATUT DES PAIEMENTS PAR CARTE BANCAIRE
	M DEVRIESE
46	REÇU DE L'ATTESTATION DE SOINS
	M DEVRIESE

49	STUDY-CLUBS
53	BIBLIO
	O CUSTERS
54	PETITES ANNONCES
57	CULTURE
	P MATHIEU
61	IN MEMORIAM
62	AGENDA

Pourquoi être membre ?

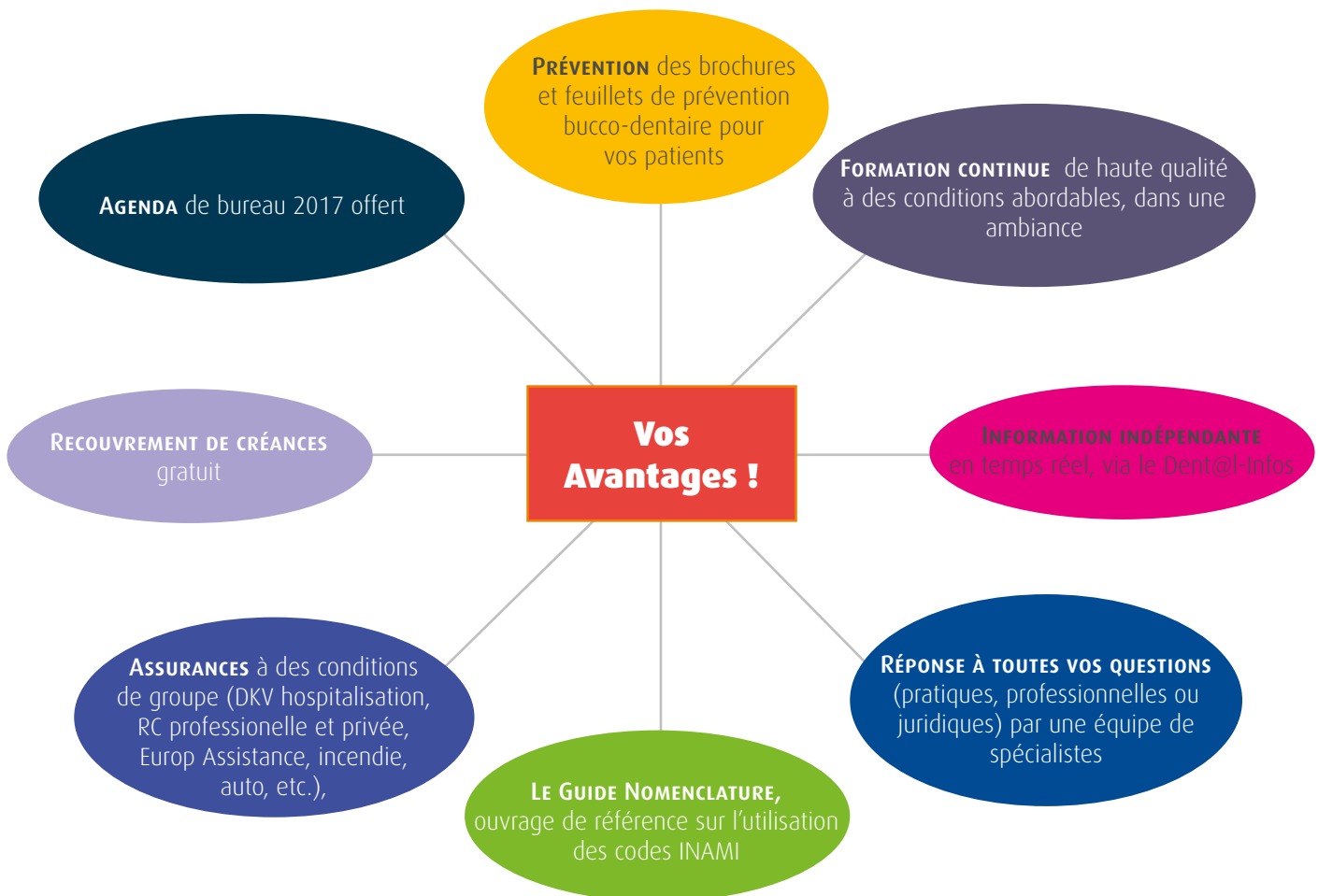
Qui sommes-nous ?

La Société de Médecine Dentaire est la principale association scientifique et professionnelle représentative des dentistes de Belgique.

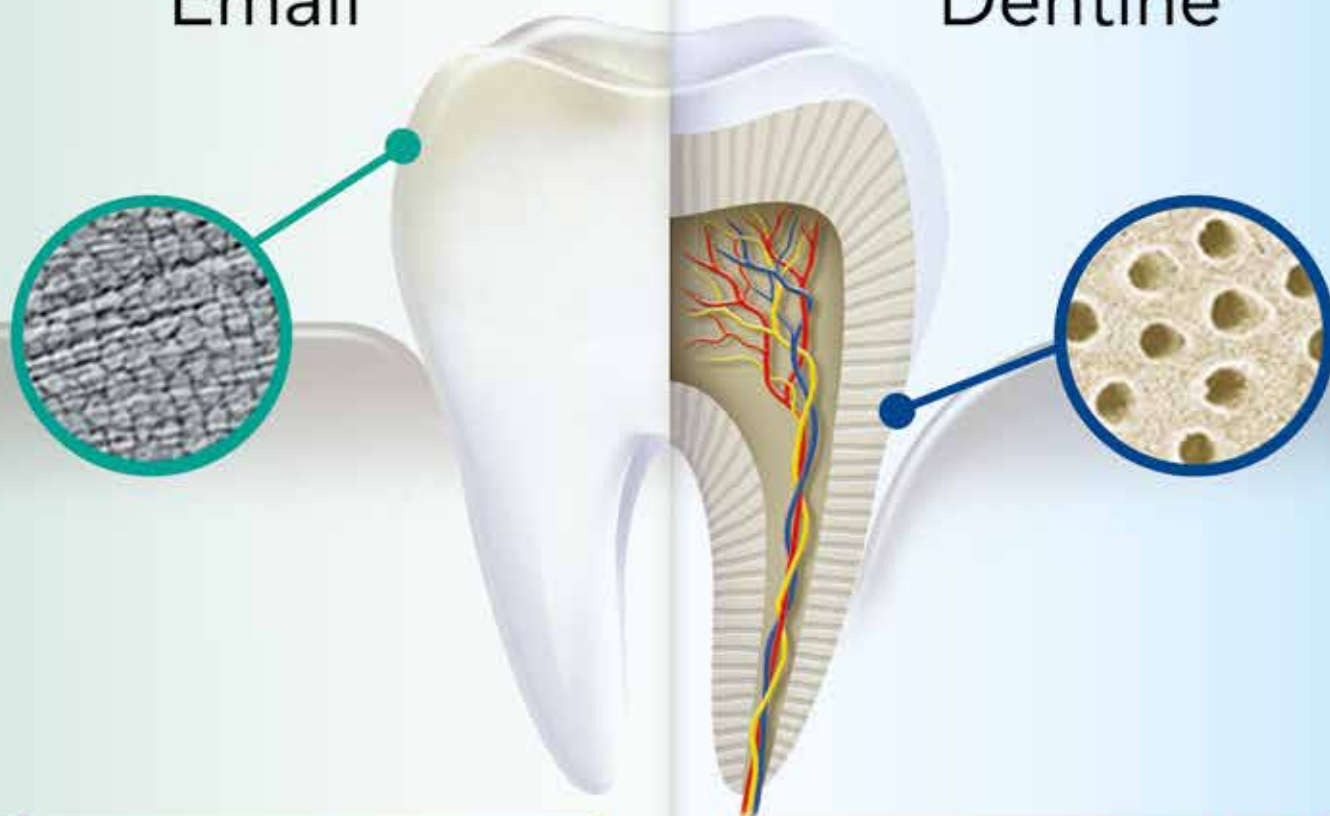
Nous comptons parmi nos membres près de 2/3 des praticiens de Bruxelles et de Wallonie.

Notre raison d'être est d'aider les dentistes à tous les niveaux de leur vie professionnelle :

- formation continue : cours, congrès et workshops,
- explications de nomenclature,
- représentation de la Profession à tous les niveaux de décision (SPF Santé, INAMI, FWB,...),
- contacts avec les Autorités, les Administrations, la Presse, l'industrie,...
- aide aux étudiants et aux stagiaires,
- formation et conseils aux maîtres de stage,
- conseils juridiques,
- collaboration à l'information et à l'éducation du public,
- ...



Protection quotidienne Émail



- Renforce et protège l'émail contre les attaques acides¹
- La formulation optimisée au fluorure favorise la reminéralisation continue de l'émail et aide à protéger contre l'érosion dentaire¹



Réparation* quotidienne Dentine



NOUVELLE FORMULE

- Réparation* renforcée** avec les avantages de la technologie NovaMin® et du fluorure de sodium réunis dans une même formule
- Soulagement à long terme de l'hypersensibilité dentinaire dans le cadre d'un brossage deux fois par jour²

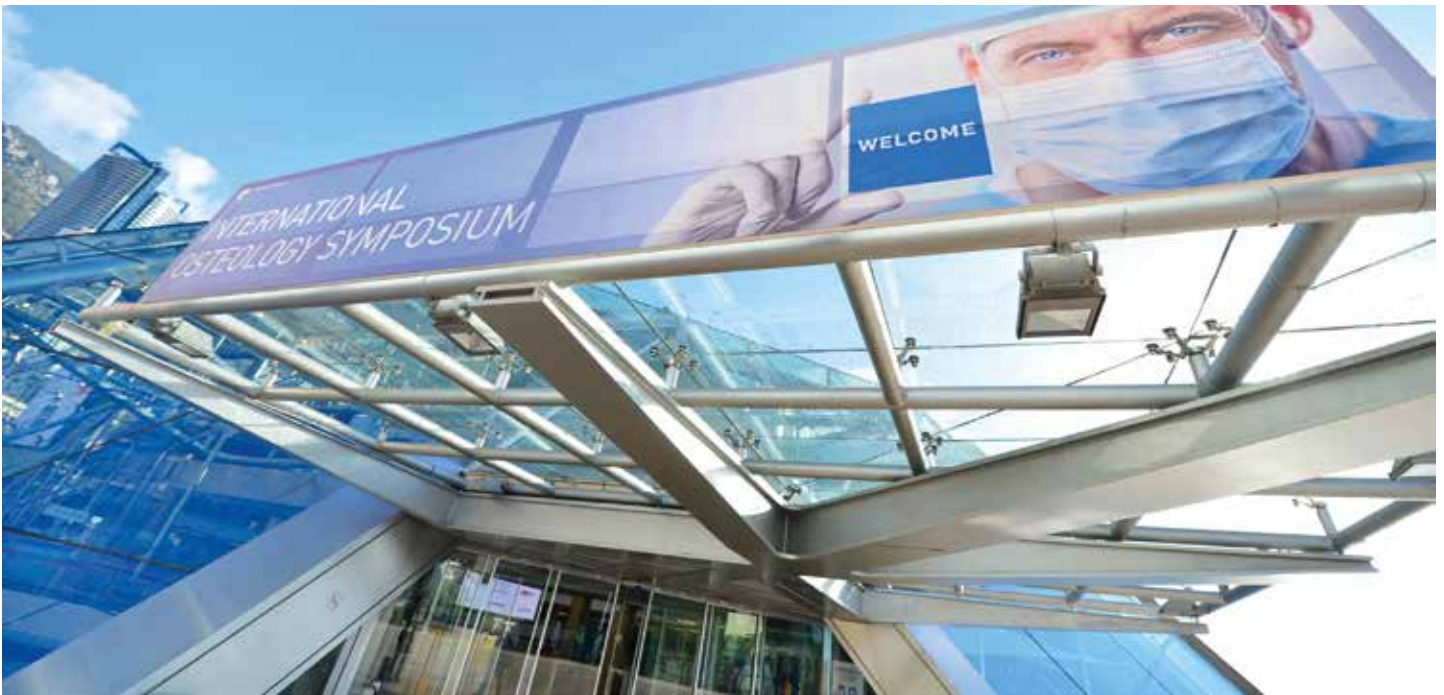


* Forme une barrière protectrice sur les zones sensibles des dents. Se brosser les dents deux fois par jour pour une protection durable contre la sensibilité.

** Par rapport à la formule précédemment commercialisée.

¹ Barlow AP et al. J Clin Dent. 2009;20(6):192-198 – ² GSK data on file, RH01748

Connecter le monde au monde de la régénération orale



THE BOX INAUGURÉ À OSTEOLOGY MONACO

En avril 2016, Monaco a été une fois de plus un haut lieu de la régénération orale en attirant plus de 2300 scientifiques et praticiens du monde entier invités par la Fondation internationale d'ostéologie. Au cours de l'événement, Mariano Sanz, président de la Fondation d'ostéologie, a annoncé que cette dernière prévoyait d'élargir ses activités pédagogiques et de créer un réseau global en régénération orale. Une avancée considérable dans cette direction a été réalisée avec la mise en place de THE BOX, la plateforme globale d'ostéologie, inaugurée à Monaco et conçue pour fournir non seulement des outils et des informations, mais pour établir aussi un réseau en régénération orale.

Du 21 au 23 avril 2016 s'est tenue la 5^{ème} édition du Symposium international d'ostéologie. 2311 participants de 67 pays du monde entier se sont rendus à Monaco pour assister au congrès organisé tous les trois ans par la Fondation d'ostéologie.

Sous la devise « Comprendre le POURQUOI et le COMMENT des traitements régénératifs », des scientifiques et des praticiens venus du monde entier ont assisté aux conférences, ateliers et formations proposés. Les ateliers affichaient en majorité complet, tout comme les cours de maîtrise clinique organisés pour la première fois lors d'un symposium international d'ostéologie et qui ont suscité un vif intérêt.



Friedrich W. NEUKAM et Myron NEVINS, les deux Présidents de la Fondation Osteology

PROGRAMME SCIENTIFIQUE

Avec le comité éducatif de la Fondation, les deux présidents, Friedrich W. Neukam, Allemagne, et Myron Nevins, USA, ont conçu un programme ciblant les nombreuses questions que se posent les praticiens au quotidien.

Au cours du symposium de Monaco, Neukam a expliqué : « Les schémas et concepts thérapeutiques appliqués et préconisés doivent être soumis à un contrôle régulier en raison de l'évolution constante et rapide des connaissances – notamment dans le domaine du traitement régénératif. C'est pourquoi il est essentiel de poursuivre la discussion autour des questions ouvertes. »

Et Nevins d'ajouter : « Dans les présentations, les sessions interactives et les discussions, nous voulons répondre à un maximum de questions et aider les praticiens au quotidien en leur apportant les connaissances indispensables et l'assurance qu'ils proposent le meilleur traitement possible au patient. Des experts internationaux proposent une discussion sur une variété de sujets rencontrés en régénération orale et basée sur des données probantes provenant de recherches, des études et une solide expérience. »

« Le débat autour du POURQUOI et du COMMENT a inclu également les derniers résultats de recherche pour aider les praticiens à s'orienter eux-mêmes en science de la régénération », explique Neukam. « C'est pourquoi le Symposium international d'ostéologie consacre une grande partie de son programme à la science avec un forum de recherche et une exposition de 161 posters ».

Les deux présidents ont également remercié les partenaires fondateurs et gold d'Osteology Monaco 2016 ainsi que les exposants et les éditeurs partenaires du symposium. Ils expliquent que « sans leur soutien, un tel événement n'aurait pas été possible ».

Le nombre total de 49 exposants est un record et les places du hall d'exposition étaient toutes vendues bien avant l'événement.

PROMOUVOIR LA SCIENCE EN RÉGÉNÉRATION ORALE



À la conférence de presse officielle de la Fondation d'ostéologie organisée pendant le symposium, **William GIANNOBILE**, USA, président du comité scientifique de la Fondation d'ostéologie, a fourni les dernières informations sur les différents programmes de promotion de la science de la Fondation d'ostéologie.

Une des activités clés est le financement des recherches, explique Giannobile. En 2015, six bourses ont été accordées à des chercheurs confirmés et cinq à des jeunes chercheurs. La Fondation d'ostéologie a donc financé un total de 67 projets de

recherche depuis sa création en 2004. « Plusieurs de ces projets ont abouti à des découvertes importantes et à des publications ».

Giannobile rapporte également le grand succès du nouveau programme de bourses de recherche lancé en 2015. La Fondation a recueilli un grand nombre de candidatures en provenance du monde entier. Huit étudiants ont été sélectionnés jusqu'à présent : quatre en 2015 qui ont déjà commencé et quatre en 2016 qui doivent bénéficier de leur bourse prochainement.

Les étudiants retenus proviennent des pays suivants : Brésil, Allemagne, Iran, États-Unis (2015), Japon, Lituanie et Corée du Sud (2016). Ils passeront une année aux Pôles de recherche en ostéologie situés à Ann Arbor, Berne, Boston, Dusseldorf, Göteborg, Madrid, Vienne et Zurich.

Pour la formation des scientifiques, Giannobile annonce que l'Académie de recherche en ostéologie qui enseigne déjà les bonnes pratiques scientifiques et la méthodologie de recherche, va proposer cette année un module de formation de base à Lucerne et à Boston à l'université de Harvard, ainsi qu'un module de formation avancée pour la première fois à Vienne. En 2017, la poursuite de l'expansion géographique est prévue avec des modules de formation de base à Rio de Janeiro et à Hong Kong, ainsi qu'un module de formation avancée à Berne.

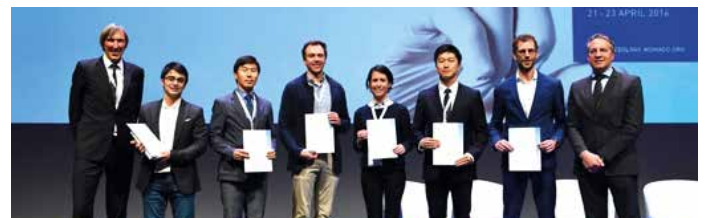
« Et pour promouvoir les bonnes pratiques dans le domaine scientifique, les Guides de recherche en ostéologie axés sur la recherche clinique et préclinique sont désormais disponibles en ligne pour la communauté d'ostéologie », déclare Giannobile.

PRIX DE LA RECHERCHE

Une tâche essentielle de la Fondation Osteology est la promotion de la recherche, ainsi que le transfert des résultats à la pratique. Ceci est la raison pour laquelle la recherche a également joué un rôle important lors du Symposium international à Monaco.

Les Prix de recherche Osteology ont été attribués à Fabian Dutenhoefer, Allemagne (1^{er}), Vanessa Sousa, Royaume-Uni (2), et Jung-Ju Kim, Corée du Sud (3) pour la recherche fondamentale, et Ernest Rojo, Espagne (1^{er}), Hyun Chang Lim, Corée du Sud (2), et Thomas de Bruyckere, Belgique (3) pour la recherche clinique.

Le Prix du Public pour les Posters a été attribué à Rustam Aghazada, Italie. Ce prix a été décerné pour la première fois, et attribué par le vote des participants au congrès via THE BOX.



Les gagnants des Prix de recherche Ostéologie et Prix du public avec Kristian Tersar (Fondation Osteology, extrême gauche) et William Giannobile (Président du Comité scientifique, extrême droite) : Rustam Aghazada, Hyun-Chang Lim, Fabian Dutenhoefer, Vanessa Sousa, Jung-Ju Kim, Ernest Rojo (de gauche à droite, Thomas de Bruyckere est manquant).

PERSPECTIVES FUTURES DE LA FONDATION D'OSTÉOLOGIE



Mariano SANZ, Espagne, président de la Fondation d'ostéologie, a souligné au cours de la conférence de presse le développement stratégique à venir. Fidèle à la devise « Associer science et pratique dans le domaine de la régénération », il explique que l'objectif du comité directeur de la Fondation d'ostéologie est d'offrir aux praticiens et aux scientifiques plus de formations d'un niveau supérieur. Un groupe de travail étudie actuellement un concept pour le futur. Il est composé de membres du comité directeur de la Fondation, du conseil d'experts et du siège social de la Fondation.

Sanz indique que pour le développement futur des activités pédagogiques, mais aussi de la Fondation d'ostéologie elle-même, l'expansion géographique est primordiale. Pour cette raison, l'expansion internationale des activités de la Fondation est également un objectif clé poursuivi actuellement. Il mentionne les cours de l'Académie de recherche, désormais également proposés en Amérique du Sud et en Asie, ainsi que les symposiums nationaux d'ostéologie devant se tenir au Brésil et en Ukraine en 2016, et en Australie et Espagne en 2017.

Pour atteindre ces objectifs - en d'autres termes pour renforcer les activités pédagogiques et le développement géographique - la Fondation d'ostéologie a également établi un nombre considérable de collaborations étendues avec des universités, des sociétés et autres organisations professionnelles du monde entier. « Nous sommes plus forts ensemble que seuls », déclare Sanz. « C'est pourquoi nous essayons d'exploiter les synergies pour en faire bénéficier le plus grand nombre et nous permettre d'offrir des formations plus nombreuses et d'un niveau supérieur aux scientifiques et aux praticiens dans le monde entier. »

RÉSEAU GLOBAL

Un objectif important pour le développement stratégique à venir est également la création d'un réseau mondial de chercheurs et praticiens en régénération orale à un niveau global.

Sanz explique que ce développement peu aisé est indispensable pour l'avenir, les avancées scientifiques et la promotion du savoir dans ce domaine. « Relier scientifiques et praticiens est un défi de taille dans un contexte global en évolution constante ».

Dans cette optique, la Fondation d'ostéologie a mis en place THE BOX, la nouvelle plateforme globale de la communauté de la Fondation d'ostéologie. THE BOX fournit d'une part des informations et des outils, et d'autre part, permet aux scientifiques et aux praticiens d'échanger et d'interagir au niveau mondial mais aussi de soutenir toutes les activités existantes de la Fondation d'ostéologie en ligne.

Inauguré pendant le symposium Osteology Monaco, THE BOX a joué un rôle important pendant le congrès, lui conférant une envergure « connectée » avec un contenu additionnel et des plus pour les participants ainsi que pour toute personne inscrite sur la plateforme.



QUEL EST SON CONTENU ?



Hector RIOS, USA, chef de projet THE BOX, explique que l'objectif de l'équipe de projet était de créer un portail pour la régénération orale, un outil de connexion dans ce domaine qui offre des avantages inédits aux scientifiques et aux praticiens.

« Les praticiens ont accès à un outil appelé CASE BOX pour documenter et évaluer les cas cliniques en régénération orale », explique Rios. L'utilisateur décide s'il souhaite ou non partager ses cas avec son réseau, les discuter avec un collègue. Les utilisateurs peuvent également parcourir la bibliothèque publique de cas cliniques.

Par ailleurs, THE BOX est doté de l'Assistant de recherche, un nouvel outil pour les scientifiques jeunes et inexpérimentés. « Il guide l'utilisateur pas à pas à travers la définition d'un projet de recherche et l'oriente vers les ressources pertinentes », explique Rios. D'autres informations sur les protocoles et le contexte scientifique sont disponibles dans les versions en ligne des directives de recherche en ostéologie.

« THE BOX représente aussi un réel plus pour les symposiums en direct de la Fondation, non seulement pendant, mais aussi après l'événement », déclare Rios. Au symposium Osteology Monaco, les utilisateurs ont eu la possibilité d'accéder au programme en ligne, de parcourir tous les résumés et de découvrir ici tous les posters grâce à l'exposition en ligne. Les auteurs des posters pouvaient être contactés directement et des questions ont pu être adressées aux orateurs et aux experts en ligne via THE BOX pendant le congrès.

Une véritable innovation a été la connexion directe à THE BOX du prix « Audience Poster Award », récompensant le poster avec le plus de votes en ligne pendant le symposium.

Rios explique par ailleurs que THE BOX fournit également d'incroyables possibilités de mise en réseau, permettant l'interaction

avec les chercheurs et les praticiens du monde entier, pour élargir le réseau personnel, établir de nouveaux contacts et participer à des discussions avec des experts. De plus, dans l'espace personnel configurable de « MY BOX », les utilisateurs trouvent les dernières informations et mises à jour de leur réseau et tous leurs enregistrements, contributions ou relations avec la Fondation d'ostéologie.

Rios annonce que le développement continu de la plateforme est prévu. La Fondation va ajouter des outils et contenus et travaille également sur le matériel pédagogique. Rios invite tout scientifique et praticien spécialisé en régénération orale à s'inscrire et devenir membre de la communauté globale d'ostéologie, pour l'aider à grandir et à devenir un site incontournable de la régénération orale. « Et le meilleur », conclut Rios, « est que l'utilisation de THE BOX est gratuite ».

Aperçu de quelques conférences

Efficiences de la surface implantaire

Dr Massimo SIMION, Italie



Les techniques de régénération osseuse guidée (GBR) sont reconnues comme étant des traitements efficaces et prévisibles pour gérer les défauts osseux péri-implantaires ainsi que les lacunes de la crête alvéolaire. Leur développement a commencé en 1989, avec des études célèbres du Dr Dahlin chez le rat et le lapin, et a continué jusqu'en 1996 lorsque la technique actuelle a été établie ; dans les cinq années suivantes, les résultats ont été rapportés par les études cliniques rétrospective à long terme et prospectives. A partir de 2001, de nouveaux implants avec des surfaces rugueuses et plus poreuses ont été introduites. Malheureusement, ceux-ci augmentent le risque d'accumulation de la plaque et l'inflammation des tissus péri-implantaires lorsque la surface de l'implant est exposée par rapport au niveau de l'os, ce qui peut se produire lorsque la régénération osseuse est incomplète ou lorsqu'il y a remodelage de la crête osseuse. Pour toutes ces raisons, les implants avec des surfaces lisses ou des implants hybrides, doivent être considérés pour les techniques de régénération osseuse guidée.

Objectifs d'apprentissage

1. Comprendre la prévisibilité à long terme des implants dans l'os régénéré.
2. Comprendre comment les états de surface des implant influencent le succès à long terme.
3. Comprendre comment utiliser les techniques de régénération prévisible.

Efficiences de la surface implantaire

Mario Rocuzzo, Italie*



De récentes études à long terme ont montré que les implants chez les patients présentant des antécédents de parodontite ont un faible taux de survie et que les patients ont un plus grand nombre de sites avec des complications biologiques. Par conséquent, un programme de soins de soutien individualisé et un suivi continu du tissu péri-implantaire sont recommandés dans le diagnostic précoce de la maladie péri-implantaire. Lorsqu'une péri-implantite a déjà provoqué la résorption osseuse extensive, le dilemme est de savoir s'il faut effectuer une thérapie régénérative pour maintenir l'implant ou si il faut le retirer et le remplacer par un nouvel implant.

À ce jour, aucune technique chirurgicale n'a été validée pour regagner de manière prévisible l'ostéointégration. Un nouveau protocole pour la régénération est décrit dans cette présentation, et les résultats à long terme sont présentés avec l'appui de l'efficacité et l'efficience du traitement des défauts en utilisant diverses configurations.

* De récent

Objectifs d'apprentissage

1. Comprendre plus en détails la progression de la maladie dans les zones de péri-implantite.
2. Savoir comment sélectionner le traitement idéal de chirurgie régénérative.
3. Comprendre les exigences d'un programme d'entretien à long terme qui favorise la réussite à long terme.

* Le docteur Rocuzzo co-animera notre journée du séminaire du 17 septembre prochain (voir détails [pXX](#)).

Workshop : Concepts actuels de la prise en charge des défauts osseux au niveau des sites implantaires

Christoph HÄMMERLE, Switzerland, Goran Benic, SWITZERLAND

Contexte théorique :

Classification des défauts osseux pour la prise de décision simplifiée, le concept clinique pour la régénération osseuse guidée (GBR), des défauts osseux au niveau des sites d'implants.

Les indications pour l'utilisation de différents matériaux et techniques

Hands-on - techniques présentées :

Régénération osseuse guidée des défauts péri-implantaires au niveau de l'alvéole d'extraction.

Pose d'implants guidée dans des sites à morphologie osseuse défavorable.

Gestion des défauts étendus péri-implantaires dans les sites esthétiques.



PRÊTS POUR L'AVENIR

Sanz a clôturé la conférence de presse du symposium Osteology Monaco avec ces mots : « Nous pensons que nous sommes prêts

pour l'avenir. THE BOX représente un bond en avant énorme pour le futur et s'inscrit dans notre démarche et notre vision de relier tous les professionnels de la régénération orale, dans le but de promouvoir ce domaine et de fournir de meilleurs traitements pour le bénéfice de tous les patients dans le monde. »

PLUS DE RESSOURCES EN LIGNE :

- www.osteology.org
- www.osteology-monaco.org
- www.box.osteology.org

À PROPOS DE LA FONDATION D'OSTÉOLOGIE

Devise de la Fondation d'ostéologie « Associer science et pratique dans le domaine de la régénération ». Établie en 2003, la fondation concentre son action sur le financement de projets de recherche et l'organisation de symposiums nationaux et internationaux à travers le monde. Récemment, la Fondation a élargi son champ d'action.

Aujourd'hui, elle propose aussi des formations et des manuels spécifiquement conçus pour les chercheurs ainsi que la plateforme en ligne THE BOX, qui met en réseau praticiens et scientifiques dans le domaine de la régénération tissulaire orale et fournit des outils et des informations.





RECOMMANDEZ LE CHEWING-GUM SANS SUCRES DANS LA JOURNÉE, EN COMPLÉMENT DES 2 BROSSAGES



En journée, après chaque prise alimentaire, il est recommandé de mastiquer un chewing-gum sans sucres pendant 20 minutes. Cette solution simple et efficace pour prendre soin de sa santé bucco-dentaire, est aujourd'hui recommandée par la FDI et plus de 25 associations dentaires dans le monde.

Mâcher un chewing-gum sans sucres pendant 20 minutes après une prise alimentaire, multiplie le flux de salive ce qui :

- **Aide à neutraliser les acides de la plaque dentaire**

Après une prise alimentaire, stimuler la production salivaire avec un chewing-gum sans sucres permet de faire remonter le pH de la bouche jusqu'à la normalité de manière plus rapide.

- **Aide au maintien de la minéralisation de l'émail**

La salive apporte des ions et minéraux à la surface de la dent ce qui aide à reconstruire la densité minérale de l'émail, la renforce et inverse le processus de déminéralisation.

- **Aide à lutter contre la xérostomie**

Mâcher du chewing-gum sans sucres stimule la sécrétion de salive et contribue ainsi à lutter contre la bouche sèche.



Formation « Assistant(e) dentaire »

Année 2016



Depuis le début de ce mois d'avril 2016, La Société de Médecine Dentaire, Bruxelles Formation et la Mission locale de Schaerbeek se sont associés pour proposer à nouveau une formation qualifiante à de futur(e)s assistant(e)s dentaires. Il s'agit d'une formation d'une durée de 8 mois (7 mois de théorie et 5 semaines de stages), réservée à des demandeurs d'emplois âgés de moins de 25 ans. Cette année, 11 candidates ont été retenues sur les 22 candidat(e)s qui s'étaient présenté(e)s.

QUEL ENSEIGNEMENT ?

Outre les cours généraux qui leur sont donnés (Français, néerlandais, anglais, secrétariat -accueil, prise de rendez-vous -, informatique, etc), toutes les matières relatives à la médecine dentaire leur sont enseignées par une dizaine de dentistes: cela va de l'anatomie(maxillaire et mandibule), en passant par l'anatomie dentaire (macro et micro-anatomie), la numérotation des dents, la plaque dentaire et sa composition, la cariologie, les pathologies dentaires non-cariées, la parodontologie, parodontopathies, l'anamnèse, les pathologies bucco-dentaires, la pharmacologie et les interactions médicamenteuses avec certains traitements dentaires, les pathologies générales, la dentisterie opératoire, les matériaux dentaires, la prothèse dentaire et l'implantologie, l'orthodontie, la médecine dentaire pédiatrique, l'endodontie, sans oublier la nomenclature INAMI, la radioprotection, les droits du patient, l'hygiène au cabinet dentaire, la stérilisation etc...

L'objectif de la formation est de donner à ces futures assistantes dentaires un enseignement aussi complet que possible leur permettant de trouver leurs marques très rapidement au sein d'un cabinet dentaire et de seconder le dentiste de la manière la plus efficace possible.

Les cours généraux et dentaires ont débuté au 1er avril et se termineront dans le courant du mois de décembre de cette année.

Tous les cours se donnent à la Mission Locale de Schaerbeek, tant le matin que l'après-midi.

La motivation des stagiaires est très grande et après le stage d'observation d'une semaine qu'elles ont suivi dans différents cabinets dentaires, leur motivation est restée intacte ! C'est dire l'intérêt qu'elles portent à leur futur métier.

De manière générale, la plupart des stagiaires suivent les cours avec assiduité et rares sont les absences.

APPEL AUX MAÎTRES DE STAGE

Si vous, chères Consœurs et chers Confrères, souhaitez accueillir pour un mois (de mi-novembre à mi-décembre) une stagiaire dans votre cabinet, n'hésitez pas à prendre contact avec la Mission Locale de Schaerbeek (demandez Madame Emérence Losseau, responsable de projet, n° de téléphone 02/240 67 61 ou 02/247 77 20). Un tout grand merci d'avance.

Il n'est pas impossible que la stagiaire que vous accueillerez pour ce stage vous deviendra rapidement indispensable et que vous l'intégrerez de façon définitive au sein de votre environnement dentaire !

■ *Th. van Nuijs*

dentex

fait peau neuve



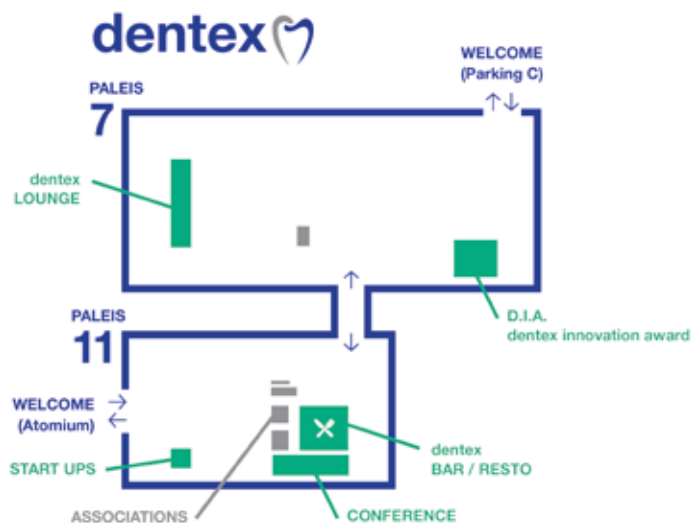
Suite au décès, il y a un peu plus de trois ans, de l'un des organisateurs du **dentex** et après quelques péripéties sur lesquelles nous ne nous étendrons pas, **dentex** a été repris par un géant du secteur, **Artexis Easyfairs**, qui est présente dans 18 pays où elle organise pas moins de 125 événements.

Mais **dentex** n'est pas un salon comme les autres et **Easyfairs** la bien compris. Réunissant les principaux acteurs du secteur dentaire belge pour une séance de brainstorming et d'échange d'idées, un nouveau **dentex** a vu le jour !

Plus grand, plus d'exposants, plus de contenu, plus d'animations, plus d'innovations.

dentex s'étendra cette année sur deux palais, le 7 et le 11 voisin, soit une augmentation de la surface totale de 30 %, permettant ainsi à de nouveaux exposants d'être présents. Par ailleurs, le Palais 11 par lequel se fera l'entrée du côté Esplanade, sera principalement consacré à la formation, aux démonstrations, aux rencontres, à la convivialité.

C'est dans ce palais que se situera le stand de la Société de Médecine Dentaire, entouré des autres associations. C'est également dans le Palais 11 que se déroulera la traditionnelle matinée de formation organisée par la SMD, non plus dans le vieil auditorium un peu poussiéreux du Palais 7 mais sous un chapiteau spécialement conçu et équipé pour accueillir 300 participants.



La SMD a choisi cette année comme sujets de conférences, l'aménagement du cabinet dentaire et une de ses composantes incontournables, la chaîne de stérilisation.

La création d'un start-up corner permettra de mettre en avant les nouveaux venus sur le marché dentaire belge. Autre nouveauté, l'adaptation des horaires avec une nocturne le jeudi soir.

Finie la vieille cafétéria située sur la mezzanine du Palais 7 ! Un grand espace bar/restaurant très convivial, disposé en face des stands de la SMD et de la VVT accueillera les visiteurs qui souhaitent faire une pause et se restaurer.

dentex 2016 sera également l'occasion de découvrir les dernières nouveautés, les meilleures d'entre elles seront récompensées par l'attribution du Dentex Innovation Award (DIA), encore une nouveauté de **dentex**.

■ *Olivier Custers*





Infos pratiques



Quand ?

Jeudi 6 octobre 2016
Vendredi 7 octobre 2016
Samedi 8 octobre 2016

Heures d'ouvertures ?

Jeudi de 11h à 22h
Vendredi de 11h à 20h
Samedi de 10h à 17h

Où ?

Brussels Expo
Place de Belgique 1
B - 1020 Bruxelles

Contact

Catherine Bernaerts
T: +32 9 241 94 46
info@dentex.be

Organisation

ARTEXIS EASYFAIRS
Cluster Health&Care
Maaltekouter 1
B-9051 Gent

Votre cabinet est en chantier ?
Nos cliniques vont vous dépanner !

Conditions spéciales SMD



à louer
à partir de
150 euro
par jour

Cliniques dentaires mobiles et unités modulaires provisoires
info@mobileclinic.be · 02/880.01.49 · www.mobileclinic.be



Les 3 étapes

3 × 1
de
l'hygiène buccale



Une nouvelle méta-analyse fournit
les preuves : **3 étapes valent
mieux qu'une**

- Une nouvelle étude avec plus de **5.000 sujets** prouve les effets positifs d'un bain de bouche avec 4 huiles essentielles.¹
- Bénéfices du LISTERINE® aux huiles essentielles :
 - **8x plus de chance** d'éliminer le biofilm des surfaces dentaires grâce à LISTERINE®.¹
 - **5x plus de chance** de maintenir les gencives en bonne santé grâce à LISTERINE®.¹

¹ Araujo MWB et al. JADA 2015; 146 (8): 610-622.

www.listerineprofessional.be



LISTERINE®

SOMMAIRE

ARTICLES SCIENTIFIQUES

13 **SOMMAIRE ARTICLES SCIENTIFIQUES**

14 **EDENTATION TOTALE AVEC RÉSORPTION OSSEUSE MODÉRÉE**

P MALO

17 **HAUTE BIOCOMPATIBILITÉ DU COMPOSITE ELS**

N ATTIK, B GROSGOGEAT

19 **LA PHOTO DENTAIRE EN BREF**

B PETITJEAN

31 **ÉVITER LE BURN OUT**

E BINHAS

L'esthétique sous un nouvel angle.



Case courtesy de Dr. Juan Zufia et Sr. Santiago Dalmau



Nouvelles possibilités de traitement avec le pilier NobelProcera® transvissé en zircone avec pertuis de vis angulé (pilier ASC).

Le pilier NobelProcera ASC avec son insert en titane et son instrument Omnigrip® offrent à ses utilisateurs non seulement de nouvelles possibilités de traitement, mais aussi l'opportunité d'accroître le nombre de restaurations transvissées. Le pilier ASC permet de déplacer l'axe prothétique de la vis à 25°, et ce dans un rayon de 360°. Ceci engendre un résultat esthétique optimal au niveau antérieur et un accès simplifié au niveau postérieur. Le pilier transvissé en zircone angulé (ASC) est disponible pour tout implant à connexion conique (CC)

pour plate-forme NP et RP. Les implants CC offrent un mécanisme interne hexagonale pour une fixation serrée et une résistance mécanique élevée. Les avantages du pilier ASC sont uniquement atteints grâce à la nouvelle interface Omnigrip et son tournevis spécialement conçu. Il permet de clipser et serrer la vis à 35 Ncm. Cette capacité assure une grande facilité d'utilisation et une importante sécurité. Bien plus qu'un tournevis, c'est un véritable tournant en faveur d'un meilleur résultat clinique.



Pour voir la vidéo de présentation, scannez ce code.



L'environnement péri-implantaire, clé de la réussite du traitement

Corinne TOUBOUL

Docteur en Chirurgie Dentaire, DU d'Implantologie Chirurgicale et Prothétique, certifiée compétente en implantologie par l'AFI-DGOI

Compte rendu du congrès de la SOP 2014 avec leur aimable autorisation

L'environnement péri-implantaire doit être une préoccupation constante à chaque étape du traitement. Le volume osseux et la qualité des tissus mous auront un rôle déterminant dans le succès à court et à long terme.

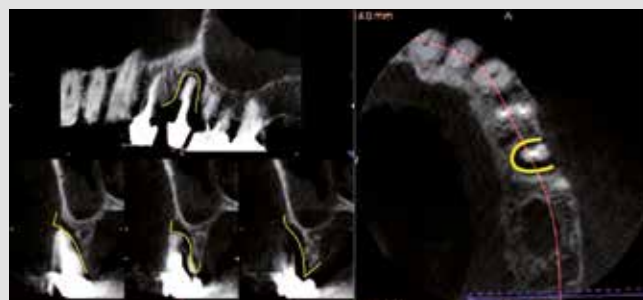
Lors de la phase pré-implantaire, il conviendra d'évaluer le biotype gingival, apprécier la ligne des collets, l'environnement parodontal et avoir une approche des volumes osseux. Il s'agira d'anticiper afin d'informer le patient de la nécessité fréquente de reconstruire le volume osseux et gingival lors la mise en place des implants. La phase pré-implantaire confronte également l'omnipraticien à la nécessité de pratiquer une extraction.

La réflexion, à ce stade, sera déterminante concernant l'environnement péri-implantaire futur. Il conviendra avant tout d'évaluer l'état infectieux, la possibilité de stabilisation primaire d'un implant, de sonder pour s'assurer de la présence ou absence de corticale vestibulaire, et une fois encore, de s'assurer de l'épaisseur du biotype gingival.

À cette étape, des décisions déterminantes seront prises et devront être planifiées. Lors de la mise en place chirurgicale, il conviendra de créer les conditions pour reconstituer un environnement péri-implantaire idéal : positionnement rigoureux des implants dans les trois plans de l'espace, reconstruction des tissus durs (au moyen de régénération osseuse guidée ou de greffes osseuses) et réaménagement des tissus mous (greffes conjonctives, épaissement vestibulaire par la technique du rouleau, ou reconstructions papillaires entre autres). La temporisation au stade 1 de la mise en place de l'implant au stade 2 ou au stade prothétique aura un rôle essentiel.

Mais cet environnement ne pourra s'exprimer que si la reconstruction prothétique finalise cette compréhension de la biologie, et permet aux tissus péri-implantaires de trouver leur place (bon positionnement du point de contact, profil d'émergence, matériaux parfaitement biocompatibles). Une fois cet environnement correct obtenu, il conviendra d'en assurer la maintenance, et de savoir contrôler et réagir le plus rapidement possible dans le cas où des signes d'instabilité se feraient sentir.

N'oublions pas que le péri-implant est le marqueur d'une bonne compréhension de la biologie et du bon déroulement du traitement implantaire.



1 : Avant de pratiquer une extraction, il est fondamental de ne pas se précipiter. Ici, le défaut osseux qui semble important peut encore être corrigé par une régénération osseuse guidée.



2 : L'extraction est pratiquée sous lambeau. Le curetage doit être méticuleux.



3 : Régénération osseuse et aménagement gingival sont pratiqués.



4 : La préservation de la crête est assurée.

Les implants en zircone, l'avenir en implantologie ?

Pascal. EPPE - Résumé et mise à jour du Mémoire Universitaire présenté dans le cadre du D.U. Biomatériaux et système implantables à l'Université de Bordeaux.

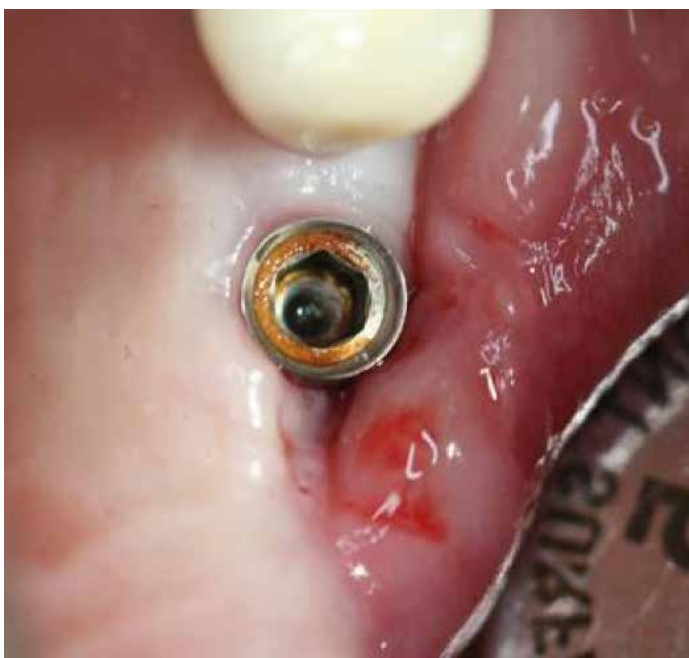
Les limites du titane en implantologie

Le titane est actuellement le matériau le plus fréquemment utilisé en implantologie orale. La plupart des professionnels de santé pensent qu'il ne peut pas être responsable de réaction d'hypersensibilité.

Cependant, il apparaît dans de récentes études que le titane peut donner lieu à une toxicité et à des réactions allergiques immédiates ou retardées qui pourraient expliquer les échecs successifs d'implants dentaires qui surviennent chez certains patients.

L'hypersensibilité potentielle aux implants en titane est actuellement un fait scientifiquement publié et reconnu. On observe qu'une partie importante de la population est sensible à la présence de métal en bouche. Cette sensibilité se traduit par divers symptômes, tels que maux de tête, irritation cutanée, altération du goût, problème articulaire ou encore fatigue chronique.

Nombre de problèmes de santé liés aux implants ont été attribués à des événements d'oxydation et/ou de corrosion qui surviennent en raison de l'environnement biologique, de la fatigue des matériaux, des contraintes mécaniques, de l'électrogalvanisme, de l'exposition au milieu buccal agressif, de l'usure des matériaux et d'une combinaison de tous ces facteurs.



Exemple de corrosion sur implant en titane (avec l'aimable autorisation Dr Sammy Noubissi).

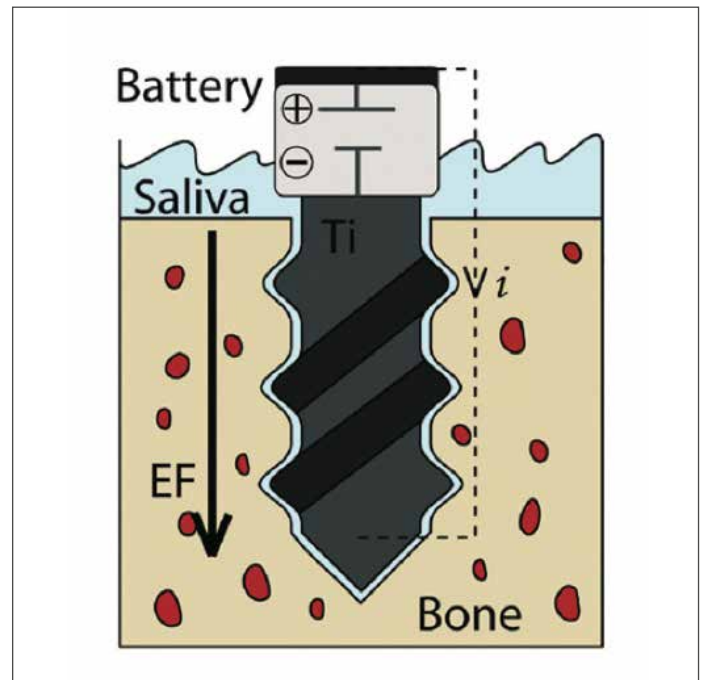


Schéma de couplage galvanique : la borne positive constitue la cathode et la borne négative constitue l'anode (selon Gittens et al. *Electrical implications of corrosion for Osseointegration of titanium implants. J Dent Res. 2011 Dec; 90(12): 1389-1397.*)

Les effets du titane sur l'organisme

Les propriétés du titane et des alliages de titane, ainsi que leurs effets éventuels sur l'organisme ont été étudiés de façon approfondie. Dans les fluides corporels tels que la salive, les matériaux métalliques subissent principalement une corrosion électrochimique.

Même les implants dentaires en titane se corrodent dans le milieu buccal humide et acide, libérant des particules dans les tissus avoisinants, ce qui semble entraîner une accumulation plus forte de leucocytes dans ces tissus adjacents.

Il a été prouvé que des concentrations localement élevées en fluorures, comme c'est le cas avec l'application de gels fluorés par exemple, peuvent entraîner une dissolution augmentée de la couche d'oxyde sur les implants en titane, ce phénomène étant renforcé par un pH faible dans la cavité buccale.

Labor et al. ont décrit dès 1991 des réactions d'allergies potentielles au titane. En 1994 et en 1996, d'autres groupes de chercheurs

ont rapporté, dans le cadre de travaux indépendants, des concentrations augmentées de titane dans les ganglions lymphatiques adjacents autour des implants en titane. L'insertion d'implants métalliques semble déclencher la libération puis la circulation d'ions métalliques, ce qui se traduit notamment par leur accumulation dans les tissus à proximité de l'implant, mais aussi dans d'autres organes plus éloignés.

Dans leurs études, Stejskal et al. arrivent à la conclusion que le titane pourrait éventuellement déclencher une immunomodulation non spécifique et des maladies auto-immunes. Valentine-Thon et Schiwara ont effectué en 2003 des tests de transformation lymphocytaire (tests LLT) in vitro, dont les résultats confirment cette suspicion.

D'autre part les implants en alliage de titane (grade 5) contenant 6 % d'aluminium sont de plus en plus proposés sur le marché par les firmes d'implants. Il a été scientifiquement prouvé que ces implants résistent beaucoup moins au phénomène de corrosion.

C'est pourquoi le relargage d'ions dans l'organisme est potentiellement plus important avec ceux-ci. N'oublions pas que l'aluminium est reconnu comme neurotoxique depuis 1970.

L'ostéo-intégration d'un implant ne signifie pas pour autant une intégration par le système immunitaire. Actuellement, il existe des examens biologiques en laboratoire qui indiquent clairement si les matériaux sont tolérés sur le plan immunologique. Il s'agit principalement du test Melisa, et du TTL (test de transformation lymphocytaire) pour les métaux.

La zircone pour une biocompatibilité optimale

Le problème électrochimique qui est dû au titane n'existe pas avec les implants en céramique d'oxyde de zirconium.

La zircone est une biocéramique inerte qui présente d'excellentes propriétés biomécaniques, ne transmet pas la chaleur, n'induit aucune réaction galvanique, et contrairement au titane, n'est pas sensible à la corrosion dans le milieu buccal.

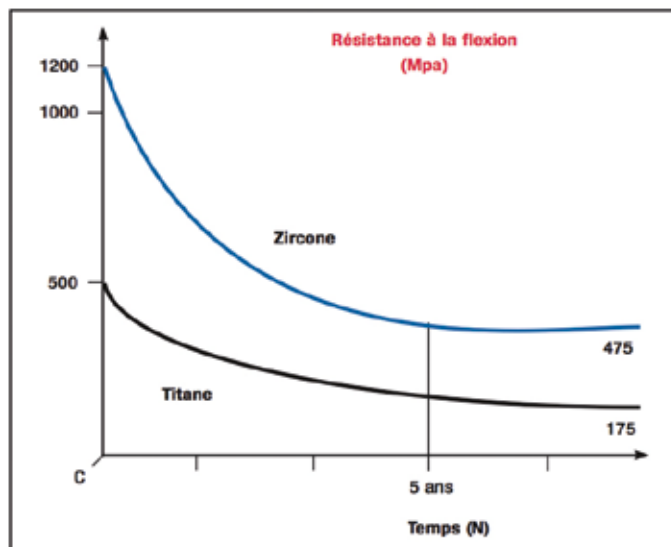
En l'absence d'électron libre, les céramiques d'oxyde de zirconium sont des isolants électriques et donc totalement exemptes de métal.

La zircone n'étant pas un conducteur thermique signifie que les implants peuvent être meulés en bouche sans risque de provoquer une nécrose de l'os. Sa teinte blanche favorise des restaurations esthétiques.

La céramique en oxyde de zirconium est extrêmement biocompatible et n'a aucun impact sur le système immunitaire. Les différentes études n'ont constaté aucune incompatibilité ni aucune allergie liée à ce matériau.

Les nouveaux implants en zircone : résistants à la fracture et fiables

La nouvelle génération d'implant en zircone offre une résistance de loin supérieure à ceux connus à ce jour. La zircone est plus élastique et donc moins cassante et de plus sa résistance à la fracture en flexion est de trois fois celle du titane.



Résistance à la flexion de la zircone comparée au titane.

Cette grande résistance à la fracture est notamment obtenue grâce au processus HIP «Hot Isostatic Post compaction». À ce stade, le matériau est densifié par frittage dans un four tunnel pendant trois jours à 2.000 bar, pour améliorer de manière notable les propriétés physiques du matériau de base.

Attention, tous les implants en zircone disponibles sur le marché ne subissent pas ce processus HIP, permettant une très grande résistance à la fracture.

Ostéo-intégration de la zircone ?

Une série de tests a démontré que la zircone s'intégrait solidement dans l'os. Dans ce domaine, l'état de surface des implants est important.

Les études réalisées ont montré qu'avec un état de surface comparable, l'apposition osseuse est absolument la même sur un implant titane et sur les implants en zircone. Le taux de survie dépasse actuellement les 98 % et est comparable à celui des implants en titane de premier plan.

La particularité de l'oxyde de zirconium est son excellente compatibilité tissulaire. L'os cristallin reste très stable jusqu'aux dernières spires. Dans certains cas, on observe même une croissance osseuse secondaire sur la zircone.

Des résultats esthétiques supérieurs

Grâce à la teinte ultra blanche de la zircone, toute coloration gingivale grisâtre et disgracieuse est évitée.

Absence de péri-implantites

Le tissu épithélial s'adapte mieux à la zircone qu'au métal et le risque de péri-implantite est quasi nul. La colonisation bactérienne de la zircone est en effet très faible. Ceci limite ainsi la perte osseuse autour d'un implant en zircone.

Des études scientifiques récentes ont démontré une plus grande rapidité de cicatrisation osseuse et gingivale autour de la zircone.



Cas clinique : Radio jour de la pose implant en position 25.



Photo 4 mois après cicatrisation (prise d'empreinte).



Photo : Essai couronne zircone au stade essai biscuit.

Les implants en zircone vont-ils remplacer les implants en titane ?

La zircone utilisée actuellement en implantologie est parfaitement hypoallergénique et répond ainsi à la demande des patients particulièrement concernés par les problèmes de sensibilité et de

biocompatibilité. De plus, avec la zircone la plaque bactérienne ne se dépose pas et ceci favorise l'hygiène et la pérennité de la restauration implanto-portée.

A long terme, compte tenu des avantages du matériau (esthétique, biocompatibilité), les implants en zircone vont s'imposer de plus en plus comme une alternative aux implants métalliques.

Bibliographie disponible sur demande.

Le jeudi 8 septembre de 19 H à 22 H

Hôtel Holiday Inn à Diegem
Brussels Airport

Conférence de Pascal EPPE sur les implants en zircone :

« 7ans d'expérience avec les implants en zircone ».

Les nouvelles générations d'implants en zircone sont fiables et donnent d'excellents résultats au niveau ostéo-intégration.

Biocompatibilité, adaptation gingivale et tolérance immunitaire parfaites permettent au praticien de respecter les objectifs esthétiques du patient.

Présentation de cas cliniques.
Questions - Réponses.

Renseignements et inscription :
Pascal EPPE tél. : 063/45.59.20

Email : pascal.eppe@gmail.com

Dans le workflow de la prothèse implantaire, l'empreinte numérique trouve aujourd'hui toute sa place.



Comment ça marche ?

La caméra numérique enregistre l'image des dents et des tissus adjacents par la capture d'une multitude de petites vues triangulaires qui sont ensuite intégrées en un fichier STL (STereoLithography ou Standard Triangle Language) au format universel lisible par tous les systèmes.

Les petites images triangulaires se combinent entre elles pour reconstituer le volume de l'empreinte.



STL (STereoLithography)
Standard Triangle Language

Cette image numérique des structures bucco-dentaires est excessivement précise et reproductible, ce qui constitue un réel progrès par rapport aux empreintes conventionnelles.



L'empreinte optique peut être envoyée directement au laboratoire à travers Internet et utilisée par le prothésiste, soit en réalisant des modèles à l'aide d'une imprimante 3D, soit via un système CFAO (Conception et Fabrication Assistées par Ordinateur).



L'acquisition de l'empreinte peut se faire soit en monochrome, soit en couleur, ce qui permet de mieux visualiser certaines zones, votre modèle virtuel est identique à ce que vous voyez en bouche, c'est une sorte de photographie en 3D.

Acquisition en couleur ou monochrome



Ergonomie

La plupart des unités de prise d'empreinte numérique sont constituées d'une caméra, d'un computer et d'un écran. Le tout généralement agencé au sein d'un kart, ce qui permet aisément le déplacement d'un poste de soin à un autre et le partage du système par plusieurs praticiens au sein d'un cabinet de groupe.



Lors du choix de votre équipement, il est important de manipuler la caméra afin d'estimer si elle vous convient. Encombrement, forme, poids et prise en main sont à considérer. Au CHU de Liège, on s'est rendu compte que certains modèles ne convenaient pas aux praticiennes à cause de leur poids et de leur forme (apparition de crampes).

Ergonomie de la caméra d'acquisition



Empreinte numérique et implants

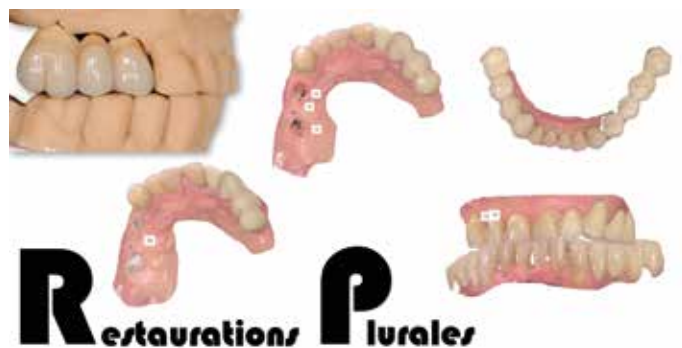
La prise d'empreinte numérique en implantologie nécessite de placer sur les implants des transferts spécifiques (« Body scan ») qui permettront de replacer les analogues d'implants au niveau des modèles.



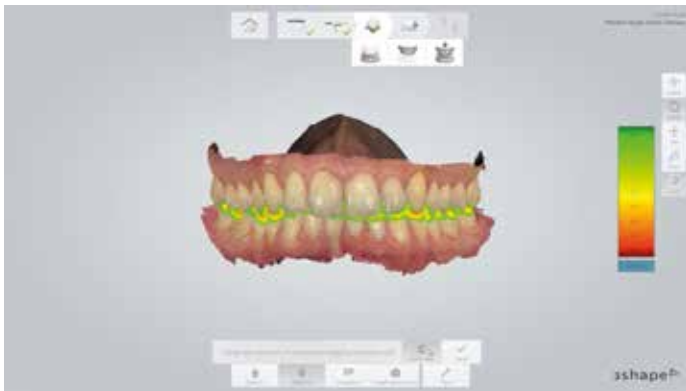
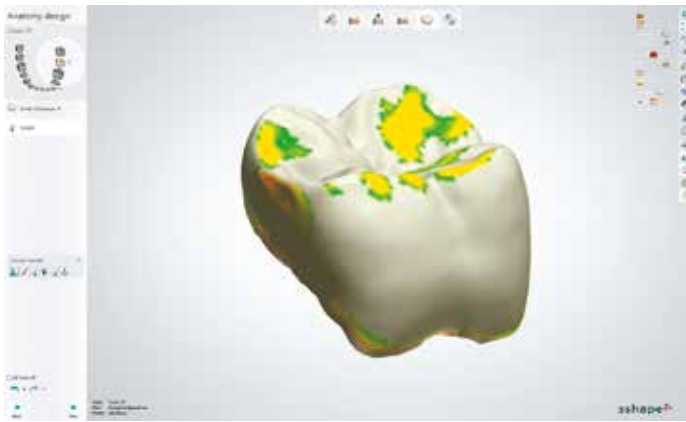
Les modèles, réalisés en résine à l'aide d'une imprimante 3D sont d'une très grande précision et ont l'avantage de ne pas subir l'abrasion que l'on constate sur le plâtre.



Les empreintes numériques conviennent aussi bien pour de la prothèse conventionnelle (couronnes, bridges, inlays, onlays) que pour de la prothèse sur implants ou une combinaison des deux (restaurations plures).



Un autre grand avantage de l'empreinte numérique est l'enregistrement ultra-précis de l'occlusion, qui permet même d'analyser en détails les contacts prématurés, facettes d'usure, interférences, ... En ce qui concerne la prothèse complète, la grande difficulté consiste à replacer les deux empreintes dans l'espace étant donné le manque de repères fixes tridimensionnels permettant d'enregistrer la relation intermaxillaires (nécessité de 3 points fixes).



Conclusion

Les empreintes numériques constituent un réel progrès pour l'ensemble de la prothèse.

Avantages :

- Permet un digital workflow complet
- Visualisation en direct de la prise d'empreinte : correction immédiate simple des préparations (contre-dépouilles, espace occlusal pour la céramique) et de l'empreinte elle-même
- Fichier envoyé par mail. Plus d'envoi physique (transport, déformation, ...)
- Réduction du temps et du travail au labo : pas de traitement d'une empreinte physique

Inconvénient :

- Le prix reste encore élevé et convient mieux en cabinet de groupe
- Il faut un certain temps d'apprentissage pour maîtriser correctement la technique.

Nous remercions le Professeur Marc LAMY pour la mise à disposition de son iconographie.

■ *Olivier Custers*

FOR SCIENCE
EDUCATION
HUMANITY
FOUNDATION FOR ORAL REHABILITATION

Enregistrez-vous
gratuitement!
www.FOR.org

La Fondation pour la Réhabilitation Orale est une organisation indépendante internationale qui réunit des professionnels de différentes disciplines. Notre but est d'améliorer et de soutenir les soins de santé bucco-dentaire, centrés sur le patient. Le réseau FOR est basé sur trois domaines principaux: FOR Science, FOR Education et FOR Humanity.

Devenez membre de la plate-forme FOR et :

- Accédez à des perspectives éducatives d'experts ainsi qu'à une riche base de données de **cas cliniques** documentés par de nombreuses photos et vidéos.
- Prenez connaissance de **recommandations** faites par la FOR liées au traitement et à la sécurité.
- Développez votre réseau (inter)national avec les principaux experts et praticiens grâce à la **faculté FOR**.
- Restez à la pointe des dernières avancées dans le domaine des soins aux patients via la **newsletter FOR**.



JOIN FOR AND MAKE A DIFFERENCE

Visitez www.FOR.org



Première consultation : faire du diagnostic une méthode d'éducation.



La première consultation revêt un caractère primordial dans la relation avec le patient dans son désir d'accepter le traitement. C'est la raison pour laquelle il est important d'offrir un haut niveau de service et avoir une méthodologie rationnelle du déroulement de cette première consultation.

Dans cet esprit, je vous recommande d'utiliser la phase de bilan et diagnostic comme un outil de communication destiné à éduquer le patient et lui faire prendre conscience de ses problèmes dentaires. Cette phase de bilan et diagnostic ne constitue donc pas seulement une phase clinique mais devient donc un élément clé de la relation avec le patient.

A mes yeux, il est essentiel de transformer cette phase en un processus d'éducation du patient. Cela lui permettra de mieux comprendre la nécessité de réaliser le traitement proposé. Ce même processus éducatif met les patients plus à l'aise avec vous. Ils vous seront aussi plus reconnaissants. Cela vous rend qualifié à leurs yeux pour déceler leurs problèmes. Inconsciemment, cela leur donne l'image professionnelle d'un haut niveau de compétence et donc apte à les soigner.

Quand vous examinez de nouveaux patients, chaque étape du diagnostic devrait être couplée à une explication. La première étape est d'abord d'expliquer ce que l'on fait. Si par exemple vous établissez un bilan radio complet, expliquez qu'il est important d'avoir une vue d'ensemble des dents, de l'os de la mâchoire, des traitements de racines, des infections sous-jacentes invisibles à l'œil nu, etc. Cela permet au patient de comprendre comment est posé un diagnostic. Poursuivez ainsi quand vous utilisez des modèles ou quand vous réalisez un sondage parodontal !

Si vous possédez un équipement de haute technologie, prenez le temps d'expliquer ce dont il s'agit, pourquoi vous avez acquis cet équipement et quels bénéfices le patient pourra tirer de son utilisation.

Ceci indique une grande qualité de soins allée à des qualités humaines. Ne pas donner d'explication sur le matériel high-tech risque d'aboutir à l'effet inverse de celui souhaité ! N'oubliez pas que tout matériel médical, aux yeux du patient, est quelque chose de froid et souvent peu rassurant !

L'EXAMEN CLINIQUE

Vous êtes donc désormais en train d'effectuer votre examen clinique. Que ce soit au début, au milieu ou à la fin de l'entretien avec le nouveau patient, c'est le moyen de faire passer une image positive. La plupart des examens cliniques consistent simplement à sonder la bouche du patient afin d'en déceler d'éventuelles anomalies. Le praticien

annonce ensuite si des problèmes existent ou pas. Je vous suggère plutôt d'effectuer un examen complet avec des analyses plus poussées et de faire une légère démonstration de vos talents pour mieux faire comprendre au patient ce dont il a besoin. Voici nos recommandations (hors cas d'urgence) pour mettre en place cette nouvelle approche :

Après avoir installé le patient, demandez à votre assistante (si vous en avez une) de venir auprès de vous pour lui dicter vos notes ;

Ne commencez jamais par les dents ! Vérifiez la tête et le cou en cas d'inconfort ou d'anomalies musculaires. Vérifiez les ganglions, expliquez que vous vous souciez de leur santé générale et que cela fait partie de l'examen de routine. Cela permet une approche plus douce, moins agressive de la bouche qui est une zone à fort pouvoir symbolique. Le patient aura vraiment le sentiment que vous vous occupez de lui ;

Faites ouvrir la bouche au patient et poursuivez par l'examen de la langue. Expliquez-lui que ceci est capital pour un bon examen dentaire ;

Palpez ensuite l'intérieur des joues. Un examen exhaustif peut révéler toute douleur musculaire. Vous devez aussi palper les gencives pour déceler toute inflammation ou saignement que le simple toucher peut parfois causer.

Continuez à expliquer ce que vous faites et rassurez le patient en disant que tout semble aller bien.

À ce stade, faites part de vos observations à votre assistante en respectant des étapes bien précises :

1^{ÈRE} ÉTAPE : DESCRIPTION

Il s'agit de faire des observations dans un langage compréhensible pour le patient. Exemples : « Tous les muscles semblent normaux, l'examen des ganglions est négatif, présence de saignements au niveau des gencives en haut à droite, etc. »

Ce que vous faites là est simplement de construire un cas dans l'esprit du patient. Cependant, si elles sont exprimées seules, ces affirmations précédentes peuvent entraîner la confusion. C'est pourquoi il faut compléter vos observations par une explication.

2^{ÈME} ÉTAPE : EXPLICATION

En effet, chacune de vos observations doit être suivie d'une courte explication. Ainsi : « Nous décelons quelques saignements au niveau des gencives. Ces saignements sont l'un des symptômes qui nous permettent d'analyser l'état de vos gencives et de l'os en dessous. Il se peut qu'il y ait des problèmes à ce niveau. C'est pourquoi nous devons effectuer un examen plus approfondi pour découvrir ce dont il s'agit. »

Ce faisant, vous avez capté l'attention du patient. Il est essentiel de parler comme eux et de faire de même lorsque vous dictez à votre Assistante vos observations. Cela permet aux patients de saisir ce que vous dites. Il va de soi que l'assistante (ou vous-même) lorsqu'elle transcrit les informations sur le dossier, utilise les codes dentaires ou les abréviations habituellement utilisées dans le cabinet !

À ce stade, assurez-vous de dire au patient qu'il s'agit de résultats préliminaires en attendant ceux des radios et des modèles d'étude. Si vous réalisez les modèles (comme nous le recommandons vivement), expliquez bien ce que vous faites. Vous donnez ainsi de la valeur à vos services. Vous lui montrez bien qu'il s'agit d'un examen complet. Plus tard, lors de la visite où vous ferez votre exposé sur le plan de traitement, votre autorité sera renforcée et vous serez véritablement perçu comme un expert.

Vous devez vraiment montrer au patient qu'il n'avait jamais eu d'examen aussi complet auparavant. Ceci fait partie de la méthode qui vous rend spécial, unique et hautement qualifié. Nous n'avons jamais vu un patient se plaindre d'un examen trop complet, ou que l'on s'occupe trop de lui.

3^{ÈME} ÉTAPE : PREMIER BILAN RAPIDE

L'étape suivante est de renseigner le patient sur l'état de sa bouche sans trop entrer dans les détails. Pensez que vous semez des graines. Vous ne cherchez pas encore à planifier le traitement à ce stade.

Expliquez au patient qu'il semble y avoir des problèmes de gencives et que quelques « plombages » semblent défailants. Faites-lui savoir qu'entre aujourd'hui et son prochain rendez-vous, vous consacrerez du temps à une analyse complète. Cette explication est nécessaire pour que le patient comprenne que vous étudierez les radios, comparerez les résultats et établirez un programme de soins pour le maintien de sa santé bucco-dentaire. Si vous ne lui annoncez pas l'étude du projet thérapeutique, dans son esprit cette étape n'existera pas.

De nombreux patients vous demanderont, dès cette première consultation, de leur donner le traitement complet ainsi que le montant que cela représentera. Soyez prudent. Ne vous engagez pas dans une conversation trop technique sur les traitements ou les tarifs. Il n'est jamais conseillé de

présenter les tarifs au nouveau patient au premier rendez-vous. Dans la plupart des cas, à moins qu'il ne s'agisse d'une urgence, ces tarifs paraîtront trop élevés. S'ils insistent, dites-leur : « Comparez-moi à un détective. Je dois rassembler tous les indices avant de résoudre l'énigme. Lors de votre prochain rendez-vous, je pourrais vous donner une explication plus complète avec une description détaillée du montant du traitement. Je vous rappelle d'ailleurs que concernant tous les traitements avec une partie à votre charge, nous réalisons toujours un devis écrit très précis au préalable. »

Une fois la consultation achevée, le patient vous dira probablement qu'il n'a jamais eu d'examen aussi complet. C'est ce que nous voulions dire plus haut lorsque nous parlions de faire une démonstration de vos talents. Cette démonstration rend plus facile la compréhension des problèmes et ouvre l'esprit du patient au traitement. Vous l'éduquez et créez un sentiment de confiance. Maintenant, à vous de jouer !

La vraie question est celle de l'intérêt du travail que vous effectuez. Trouvez du sens dans votre activité renforcera votre image personnelle à travers votre identité professionnelle. Ainsi, le risque de mal-être sera écarté. Je vous rappelle que le mot « management » vient du mot « ménager », c'est-à-dire soigner une richesse humaine précieuse. Et pourtant, en tant que dentiste et manager, vous n'osez pas donner la priorité à votre bien-être. Vous imaginez que celui-ci est incompatible avec de bons résultats. Pourtant il existe un compromis entre de bonnes performances et la sérénité au travail. ■

SOMMAIRE

FORMATION CONTINUE

33 **SOMMAIRE FORMATION CONTINUE**

35	LES SUTURES	18/06/2016
36	RÉHABILITATIONS ESTHÉTIQUES SUR IMPLANTS	17/09/2016
37	GESTION DU TEMPS	22/09/2016
38	AMÉNAGEMENT DU CABINET	08/10/2016
39	CONTENTIONS COLLÉES	14/10/2016
40	RELATION AU TRAVAIL	20/10/2016
41	PATHOLOGIES BUCCALES - IMAGERIE	19/11/2016
42	DENTISTERIE OPÉRATOIRE	10/12/2016

Oral-B® PRO 6000 SmartSeries

avec Bluetooth™ et CROSS ACTION®



La brosse à dents électrique **Oral-B® PRO 6000** avec **CrossAction®** est la toute première brosse à dents électrique interactive. Dotée d'une connectivité Bluetooth 4.0 intelligente, elle se connecte à l'application Oral-B®. Celle-ci fournit des conseils en temps réel pendant le brossage et enregistre l'activité sous forme de données convertibles en graphique et partageables avec les professionnels des soins dentaires. La brosse **CrossAction®** possède des poils inclinés à 16 degrés pour soulever et éliminer efficacement plus de plaque qu'une brosse à dents manuelle ordinaire, laissant les dents parfaitement propres.

Poursuivre les soins qui commencent entre vos mains



Réhabilitations
esthétiques sur implants



Réhabilitations esthétiques sur implants

17 septembre de 9h00 à 17H30

Dolce - La Hulpe

Accréditation : 20 UA dom 6 - 20 UA dom 7
Formation continue 6h00 hrs

Détails & Inscriptions sur www.dentiste.be - 02 375 81 75

Les implants dentaires sont aujourd'hui un moyen simple, fiable et prévisible pour la réhabilitation prothétique des patients édentés partiels ou totaux, en particulier lorsque les conditions locales sont favorables.

A l'inverse, l'utilisation d'implants en zone esthétique ou dans les cas où les tissus mous et/ou durs sont insuffisants (à cause d'une atrophie, de séquelles de la maladie parodontale, de traumatismes ou de malformations congénitales) exige le respect de protocoles beaucoup plus complexes. Dans ces cas, un plan de traitement rationnel et une connaissance approfondie des techniques utilisées pour la correction de ces défauts sont des préalables fondamentaux ...

Dr Mario ROCCUZZO

- Maître de conférences et assistant en parodontologie à l'Université de Turin (IT).
- Membre actif de la Société italienne de parodontologie.
- Membre du comité de rédaction du Clinical Oral Implants Research et de l'International Journal of Esthetic Dentistry.
- Conférencier international
- Pratique privée limitée à parodontologie et d'implantologie à Turin.

Dr Paolo CASENTINI

- Diplômé en médecine dentaire à l'Université de Milan (IT).
- Enseignant au DES en implantologie orale et en chirurgie buccale à l'Université de Milan (IT).
- Membre actif de la société italienne de l'ostéo-intégration
- Membre actif de la Société italienne de chirurgie orale et Implantologie
- Membre de la Société italienne de parodontologie.
- Conférencier international



Gestion du temps



Gestion du temps

22 septembre de 9h00 à 17h00

Maison des Dentistes - Bruxelles

Accréditation : 40 UA dom 2
Formation continue 6h00 hrs

Détails & Inscriptions sur www.dentiste.be - 02 375 81 75

La charge de travail du dentiste est sans cesse croissante et les patients sont de plus en plus exigeants.

Les contraintes administratives sont toujours plus importantes. La gestion du cabinet dentaire empiète jusqu'à 18% sur son temps de travail. Le dentiste se retrouve du coup à la merci du temps.

De nombreux outils permettent de prioriser, organiser et classer. Seulement, comme dit Parkinson : « Plus on dispose de temps pour faire un travail, plus ce travail prend du temps ». Ceci implique qu'il ne suffit pas d'avoir une « to do list », un agenda, un gestionnaire de mails, etc. il nous faut également apprendre à respecter notre temps. ...

Mme Fatima AZDIHMED

- Coach professionnel certifiée (PCC) par la Fédération Internationale de Coaching et membre de cette Fédération.
- Dirige le centre de Formation et de coaching Mozaik Coaching (www.mozaik-coaching.be).
- Formatrice et Coach dans le domaine médical et paramédical ainsi qu'en entreprise.
- Formée au coaching, à l'approche systémique des organisations, à la thérapie systémique brève, à l'analyse transactionnelle et maître praticienne en programmation neurolinguistique.
- Anciennement cadre auprès de l'ONDRAF (Organisme National des Déchets Radioactifs et des matières fissiles enrichies).



Les sutures



19 mars - Bruxelles

Les sutures sous toutes les coutures

24 septembre de 9h00 à 13h00

Maison des Dentistes - Bruxelles

Accréditation : 20 UA dom 6
Formation continue 6h00 hrs

Détails & Inscriptions sur www.dentiste.be - 02 375 81 75

Après un résumé sur les différents types de plaies que l'on peut rencontrer dans notre pratique courante en chirurgie dentaire nous parlerons des caractéristiques des fils de suture, et lesquels utiliser en fonction des plaies. Puis les techniques de suture vous seront exposées avant de passer vous mêmes à vos porte aiguilles pour nous démontrer combien vous mettez parfaitement la théorie en pratique.

Le matériel de suture et les fils vous seront fournis mais si vous le souhaitez vous pourrez apporter votre propre matériel.

Après ces TP de haute couture vous n'aurez plus rien à envier à Yves Saint Laurent ni Karl Lagerfeld...

Limité à 14 personnes donc réservez vite !

Dr Cyrille VOISIN

- Docteur en Médecine, (ULB 2004)
- Licencié en Sciences dentaires, (ULB 2007)
- Spécialiste en Stomatologie (ULB 2009)
- Spécialiste en Chirurgie Maxillo-Faciale (ULB 2011)
- Consultant CHU Erasme
- Chef de service adjoint Hopital Ixelles et consultant - Hopital Baron Lambert.
- Pratique privée à Bruxelles



Aménagement du Cabinet



Aménagement du Cabinet

8 octobre de 9h00 à 12H30

Dentex - Bruxelles

Accréditation : 10 UA dom 1 - 10 UA dom 2

Formation continue 3h00 hrs

Détails & Inscriptions sur www.dentiste.be - 02 375 81 75

L'aménagement du cabinet

Marcello GIORDANO

Aménager un cabinet dentaire ne s'improvise pas, que ce soit un projet entièrement nouveau au départ d'un espace vide ou une transformation d'un cabinet existant...

Hygiène et stérilisation

Wali MOHEBI

La stérilisation fait partie intégrante des actes de soins. C'est le processus incontournable pour empêcher la transmission des germes entre patients par l'intermédiaire des divers instruments et également assurer la protection de l'opérateur ...

Marcello GIORDANO

- Architecte d'intérieur
- Concepteur en aménagement d'espaces médicaux.
- Consultant dans le cadre de projets d'aménagement de cabinets dentaires.

M Wali MOHEBI

- Master en science biologie Université de Mons
- Ingénieur Qualité & Gestion des Risques au Réseau Régional de Cancérologie de Lille



Contentions collées



Les contentions collées

14 oct. de 9h à 12h30 ou de 14h30 à 17h30

Diamant - Bruxelles

Accréditation demandée : 20 UA dom 4

Formation continue 3h00 hrs

Détails & Inscriptions sur www.dentiste.be - 02 375 81 75



Réalisation de 3 types d'attelles :

Attelle extra-coronaire continue : antéro inférieure (EverStick Perio)

Attelle intra-coronaire discontinue : antéro supérieure (U métal.)

Attelles intra-coronaire continue : postérieure (Angelus)

Limité à 20 personnes donc réservez vite !

Sabine GEERTS - l'équipe du Service de Dentisterie Conservatrice & Adhésive du CHU de Liège
Chef de service de Dentisterie Conservatrice et Endodontie de l'Université de Liège.



Relation au travail



Relation au travail

20 octobre de 9h00 à 17h00

Maison des Dentistes - Bruxelles

Accréditation : 40 UA dom 2
Formation continue 6h00 hrs

Détails & Inscriptions sur www.dentiste.be - 02 375 81 75



Au delà de la rigueur et la précision que demande le métier de dentiste, celui-ci se voit confronter dès ses études à une difficulté trop souvent négligée ; la relation. Lors des études universitaires, le dentiste n'apprend pas vraiment toutes les clefs de la relation qui permettraient d'améliorer l'ambiance au cabinet, le rapport avec les patients et les collaborateurs mais aussi de ce qui pourrait faciliter l'adhérence au traitement.

Différentes études ont révélé que le dentiste commence à subir le stress et ses complications tels que la dépression et le Burn out dès qu'il commence à entrer en relation avec le patient.

Les techniques de communication existent et amènent le dentiste à plus de sérénité et plus d'efficacité dans la pratique de son métier ...

Mme Fatima AZDIHMED

- Coach professionnel certifié (PCC) par la Fédération Internationale de Coaching et membre de cette Fédération.
- Dirige le centre de Formation et de coaching Mozaik Coaching (www.mozaik-coaching.be).
- Formatrice et Coach dans le domaine médical et paramédical ainsi qu'en entreprise.
- Formée au coaching, à l'approche systémique des organisations, à la thérapie systémique brève, à l'analyse transactionnelle et maître praticienne en programmation neurolinguistique.
- Anciennement cadre auprès de l'ONDRAF (Organisme National des Déchets Radioactifs et des matières fissiles enrichies).





Pathologies Buccales Imageries

19 novembre de 9h00 à 17H30

Cercle de Wallonie - Namur

Accréditation demandée : 10 UA dom 1 - 20 UA dom 3
Formation continue 3h00 hrs

Détails & Inscriptions sur www.dentiste.be - 02 375 81 75

Rôle du dentiste dans la détection des pathologies de la muqueuse buccale

Pr Dominique PARENT

Traitements antirésorbeurs osseux et ostéonécrose des mâchoires

Dr Michèle MAGREMANNE

Imagerie 2D/3D

Dr Eric BONNET

Pr Dominique PARENT- MD PhD

Chargée de cours à l'ULB. - Enseignement de la dermatologie vénérologie aux étudiants en dentisterie, médecine et pharmacie. - Chef de la Clinique de pathologie des Muqueuses - Service de Dermatologie - Hôpital Erasme - Bruxelles

Dr Michèle MAGREMANNE

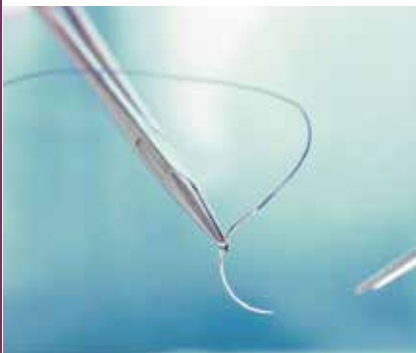
Médecin spécialiste en stomatologie - Chef de clinique - Service de stomatologie et de chirurgie maxillo-faciale UCL

Dr Eric BONNET

Diplôme de Docteur en Chirurgie Dentaire. - U.F.R. d'Odontologie Lyon I. - Ancien Assistant des Universités - Diplôme Inter-Universitaire Européen en Implantologie Orale. Université de Corse Pascal - Paoli I.(en convention avec l'Université de Liège). Diplôme Inter Universitaire Européen Imagerie tête et cou - module sinus - Université Paris - Descartes.



Les sutures



19 mars - Bruxelles

Les sutures sous toutes les coutures

26 novembre de 9h00 à 13h00

Maison des Dentistes - Bruxelles

Accréditation : 20 UA dom 6
Formation continue 6h00 hrs

Détails & Inscriptions sur www.dentiste.be - 02 375 81 75

Après un résumé sur les différents types de plaies que l'on peut rencontrer dans notre pratique courante en chirurgie dentaire nous parlerons des caractéristiques des fils de suture, et lesquels utiliser en fonction des plaies. Puis les techniques de suture vous seront exposées avant de passer vous mêmes à vos porte aiguilles pour nous démontrer combien vous mettez parfaitement la théorie en pratique.

Le matériel de suture et les fils vous seront fournis mais si vous le souhaitez vous pourrez apporter votre propre matériel.

Après ces TP de haute couture vous n'aurez plus rien à envier à Yves Saint Laurent ni Karl Lagerfeld...

Limité à 14 personnes donc réservez vite !

Dr Cyrille VOISIN

- Docteur en Médecine, (ULB 2004)
- Licencié en Sciences dentaires, (ULB 2007)
- Spécialiste en Stomatologie (ULB 2009)
- Spécialiste en Chirurgie Maxillo-Faciale (ULB 2011)
- Consultant CHU Erasme
- Chef de service adjoint Hôpital Ixelles et consultant - Hôpital Baron Lambert.
- Pratique privée à Bruxelles



Peer-Review



Peer-Review

03 décembre de 9h à 12h15

Diamant - Bruxelles

Détails & Inscriptions sur www.dentiste.be - 02 375 81 75

La Société de Médecine Dentaire organise sa deuxième session de peer-review en 2016.

Pour des raisons d'organisation, l'inscription aux 2 peer-review (session 1 et 2) est obligatoire.

Les inscriptions se font exclusivement en ligne sur : www.dentiste.be/Evenements.aspx

Modérateurs :

M DEVRIESE - B LAMBERT - B SCALESSE - A WETTENDORFF
P BOGAERTS - A BREMHORST - Ph RIETJENS - B GONTHIER



Dentisterie Opératoire



Dentisterie opératoire

10 décembre de 9h00 à 17H30

Diamant - Bruxelles

Accréditation accordée : 20 UA dom 4 - 10 UA dom 5 - 10 UA dom 7
Formation continue 6h00 hrs

Détails & Inscriptions sur www.dentiste.be - 02 375 81 75

De la fracture coronaire à l'expulsion : prise en charge immédiate des dents matures et immatures chez l'enfant

Anne CLAISSÉ

De la fracture coronaire à l'expulsion : soins conservateurs et suivi à long terme des dents matures et immatures

Anne CLAISSÉ

Reconstructions coronaires directes et indirectes

Stéphane BROWET

Technique directes & Techniques indirectes

Anne CLAISSÉ

- Maître de Conférences des Universités et Praticien Hospitalier CHRU de Lille
- Praticien libéral durant 40 ans (Endodontie, Traumatologie et en Chirurgie)
- Responsable du Département d'Endodontie à la Faculté d'Odontologie de Lille
- Membre fondateur de la Société Française d'Endodontie

Stéphane BROWET

- Licencié en Science Dentaire VUB (1995)
- Post-graduat en dentisterie esthétique
- Membre de la Société européenne de Microscopie dentaire
- A donné de nombreuses formations en Belgique et à l'étranger



E.S.O.R.I.B.

EUROPEAN SCHOOL of ORAL REHABILITATION IMPLANTOLOGY and BIOMATERIALS

22^{ÈME} FORMATION COMPLÈTE EN IMPLANTOLOGIE

Cours Intensifs répartis sur une seule année académique

**Rejoignez-nous pour la session
Octobre 2016 - Juin 2017**

NOS POINTS FORTS :

- Assistanes cliniques de phases chirurgicales et de phases prothétiques
- 2 journées de dissection
- Présence d'un confrère expérimenté lors de votre première pose d'implant(s)

Demande d'informations complémentaires
E.S.O.R.I.B.

Rond Point Schuman 6 Bureau 418 - 1040 Bruxelles
Tél. : 02.734.00.33 E-mail : marc.lippert167@g-mail.com

www.esoribinternational-belgium.be















Cycle de formation en Endodontie travail sur fantôme, situation réelle

Formation limitée à 25 praticiens

Durant ce cycle, les praticiens se familiariseront aux dernières techniques de l'endodontie, au microscope dentaire et au travail à 4 mains en travaillant sur des fantômes équipés de scialytique, turbine, contre-angle, aspiration, ...
(comme au cabinet)

GRATUIT POUR LES ASSISTANTES



-  Diagnostic et prise de décision (cone beam, ...)
-  Comment faire le bon plan de traitement?
-  Placement de la digue (différentes situations, astuces, ...) (**Workshop**)
-  Pénétration initiale du système canalaire (comment éviter les complications, comment résoudre les complications) (**Workshop**)
-  Mise en forme canalaire avec 2 systèmes différents (rotations continue et alternée) (**Workshop**)
-  Mise en forme canalaire avec un seul instrument. Info ou intox? (**Workshop**)
-  Choisir la meilleure obturation adaptée à chaque praticien. (**Workshop**)
-  Enlèvement de tenons & instruments fracturés sous microscope. (**Workshop**)
-  Comment gérer les perforations? (**Workshop**)
-  Mise au point sur la revascularisation en endodontie.
-  Retraitement endodontique avec 2 systèmes différents. (**Workshop**)
-  Restauration des dents traitées endodontiquement. Quand et comment utiliser les tenons en fibres de verre et les matériaux de reconstitution? (**Workshop**)

Dates

2 vendredi = après-midi
2 samedi = toute la journée

Formation unique

- Vendredi 30/09/16
- Samedi 01/10/16
- Vendredi 14/10/16
- Samedi 15/10/16



Renseignements et inscription : www.endotc.be ou www.dentisphere.com (Endo Training Center)
email : info@endotc.be Téléphone : +32 2 732 41 46

Des praticiens spécialistes aguerris à la pratique privée et ses contraintes, des universitaires amenant un regard scientifique pour une formation complète et équilibrée. Une partie des fonds générés permettront au groupe Endo de l'UCL de financer ses activités de recherche, et ainsi de continuer à fournir des informations de qualité.

> **DENTISTERIE ESTHÉTIQUE**
comment l'appliquer
tous les jours au cabinet



André-Jean
FAUCHER



Jean-Christophe
PARIS



Olivier
ETIENNE

BRUXELLES

17 & 18 novembre 2016
Hôtel METROPOLE

- **Introduction** : Présentation, Avant - Après, Rappel des fondamentaux
- **Psychologie** : Beauté, sourire et psychologie - Analyse de la demande du patient
- **Plan de traitement** : Comment prendre la bonne route pour arriver à bon port
- **Adhésion** : Mécanismes - Propriétés comparées - Indications - Traitement des surfaces céram et zircon
- **Photographie** : Matériel - Protocole
- **Tableau décisionnel** : Le sourire, une affaire d'architecte !
- **Sourire Digital** : Communiquez avec vos patients et votre laboratoire, affinez votre projet esthétique
- **La couleur** : Les 5 caractéristiques de la couleur des dents
- **Teintier** : Spectrophotomètre : Le troisième oeil
- **Les reconstitutions corono-radicaux collées** : Reconstitutions directes ou indirectes ? Les reconstitutions collées fibrées
- **Eclaircissement** : Techniques actuelles
- **Tâches blanches - Eclaircissement interne** : Techniques modernes non invasives

- **Les céramo-céramiques** Quel matériau choisir en fonction des indications ? Comment préparer ? Sceller ou coller ?
- **Composites postérieurs directs** : Indications - Choix des matériaux - Techniques d'élaboration
- **Inlays/onlays** : Un espace de liberté
- **Composites antérieurs** : Choix des matériaux - Méthodologie simplifiée et raisonnée - Stratification - Polissage
- **Etapes de finitions** : Quel impact esthétique et biologique a le polissage ? Comment faire ?
- **Les provisoires** : « Des provisoires qui durent »
- **Provisoires et implants** : Options de temporisation : confort et esthétique
- **Prise d'empreintes** : Indications - Matériaux - PEI - Méthode simplifiée
- **Edentement unitaire** : « Une seule dent leur manque et tout est dépeuplé... »
- **Les usures** : Comment appréhender les usures ? Quand et avec quelles techniques intervenir ?
- **Projet esthétique** : « Quelle chance de pouvoir faire une maquette »
- **Les facettes** : Comment anticiper l'esthétique ? Comment préparer ? Dédramatiser la temporisation - Coller en toute sécurité



9, avenue Malacrida - 13100 Aix en Provence - France - Tel : +[33]6 10 37 86 88 - nn@academie-du-sourire.com - www.academie-du-sourire.com

> **JE SOUHAITE M'INSCRIRE AUX 2 JOURS DE FORMATION DE L'ACADÉMIE DU SOURIRE DES 17 ET 18 NOVEMBRE 2016 À BRUXELLES (HOTEL METROPOLE)**

Nom : _____ Prénom : _____
 Adresse : _____ Code Postal : _____ Ville : _____
 Téléphone : _____ E-Mail : _____

Les confirmations de réservations se feront uniquement par E-mail (merci de renseigner le champ ci-dessus).
 Veuillez retourner votre règlement à l'adresse ci-dessous. Tarif : 770 € (règlement avant le 31/07/2016) ou 820 € (règlement après le 31/07/2016)

En s'inscrivant à cette formation, le participant consent expressément à ce que des photos de sa personne et divers enregistrements audiovisuels soient éventuellement réalisés par l'organisme formateur à des fins publi-promotionnelles et commerciales.

Conditions de désistement :

En cas d'annulation de la part de l'Académie du Sourire les frais de participation seront intégralement remboursés au prorata des coûts annulés. En cas d'annulation de la part d'un stagiaire, seront retenus : 10 % des frais de participation jusqu'à 2 mois avant le premier cours, 50 % jusqu'à un mois avant, 100 % au-delà. Le tarif indiqué comprend les deux journées de formation, les pauses et les déjeuners.





L'IMPLANTOLOGIE SUPRA CRESTALE

H Buatois - A Pollini

À partir des principes de l'implantologie moderne fondés sur des preuves patentes scientifiques et cliniques, les auteurs guident le praticien dans l'évaluation objective du contexte buccal, les thérapeutiques validées par la littérature et l'expérience clinique, l'application de protocoles opératoires pertinents.

Un positionnement tridimensionnel de l'implant guidé par la biologie dans un volume parodontal adapté est la base d'un traitement réalisé dans un optimal thérapeutique. Le choix d'un système implantaire, le niveau des connexions - gingival ou crestal -, le type de surface implantaire, la précision d'ajustage des divers éléments, sont autant de facteurs à prendre en compte. D'où la nécessité d'apporter des réponses quant au choix et les orientations thérapeutiques.

Toutes les évolutions dont l'implantologie a bénéficié depuis près de 40 ans s'accompagnent aussi de nombreuses incertitudes liées aux multiples directions de la recherche et des innovations. Cet ouvrage a pour ambition d'aider le praticien dans toutes ses prises de décision et à orienter son activité dans le sens le plus favorable à l'efficacité et au résultat à atteindre.

Nombre de pages : 360 pages - 900 illustrations - Format : 25 x 28,5 cm, couverture cartonnée

ISBN : 978-2-36615-030-8

Prix : 220 € frais de port inclus

New Lisa:
Nothing compares to her

PEOPLE HAVE PRIORITY



Intuitive user interface

Accelerated type B cycle

Wi-Fi connection and Mobile App

Smooth external design

lisa

STUDY-CLUBS



Brabant Wallon

Lieu : Cliniques St Pierre à Ottignies - Av. Reine Fabiola 9 - 1340 Ottignies

Entrée par les urgences, suivre salle de conférence étage -2. Parking payant

Responsables : Christine VRANCKX -02 354 21 90 • Jacques WALENS 02 522 70 95

Jean-Pierre SIQUET 02 387 01 07

Les soirées débutent à 20h00. Les conférences débutent à 20h30 précises et durent 90 minutes.

Petite restauration et verre de l'amitié avant et après la conférence.

Prochainement de nouvelles dates et sujets



Bruxelles

Lieu : County House, Square des Héros 2-4 à Uccle

Parking délicat, préférez les transports en commun; Tram 4, 92 - Bus 38, 43

Responsables : Véronique FRANCO - 02 375 02 63 • Fabienne SIRAUULT - 02 534 45 58

4/10/2016 : Les assurances dentaires (sous réserve)

6/12/2016 : Conserver ou Implanter ? - *Iman HASSANZADEH*



Charleroi

Lieu : Hôtel Charleroi Airport - Chaussée de Courcelles 115 6041 Gosselies - 071/ 25 00 50

Responsables : Didier BLASE - 071 35 68 02 - Sébastien JASSOGNE 071 32 05 17

Xavier Leynen - 071 51 56 49

Les soirées débutent à 20h30 précises, accueil apéro dès 20h00. Petite restauration avant et après la conférence.

21/09/2016 : Interaction ortho - paro - *J LASSERRE, T De LAET*

ATTENTION

Votre présence au Study-Club est enregistrée par scanning du code barre de votre carte de membre ou d'une prescription.

Veillez toujours vous munir de ces documents.





Hainaut Occidental

Lieu : Hôtel Cathédrale - Place Saint-Pierre 2 - 7500 Tournai

Responsables : Olivier DUMORTIER - Tél. : 056 34 65 85 • Nathalie SENGHER - Tél : 056 33 73 55

e-mail : studyclubhainautoccidental@gmail.com

Accueil dès 19h30 avec sandwiches garnis et boissons. Début de la conférence à 20h00 précises.

24/11/2016 : L'éducation thérapeutique : une nouvelle approche de la parodontologie - *Michaël GABA*



Huy

Lieu : FOURNEAU Ste ANNE - Rue E. Quique 6 à 4520 Vinalmont-Wanze

Responsables : Renaud Bribosia - 085 25 45 65 - Cécile MICHAUX - 085 71 12 44

Michel MINUTE - 019 33 03 53 - Raphaël PRAPOTNICH - 085 71 12 44

Les soirées commencent à 20 h précises. Repas offert sur réservation obligatoire au 085 71 12 44 au plus tard la veille.

15/09/2016 : Endodontie - *Tara MC MAHON*

17/11/2016 : La dépression positive - *Etienne PAYEN*



Liège

Lieu : Restaurant Marco Polo - Rue du Sart-Tilman, 343 - 4031 Angleur

Responsables : Philippe GOHMANN - 04 371 28 74 • Jean-Paul SMONS - 04 226 53 51

Nathalie DUPONT, Nathalie ROBERT, Deborah ROTH, Julie OUDKERK

Accueil dès 19h45, conférence à 20h30.

Prochainement de nouvelles dates et sujets

Accréditation : nous vous rappelons que pour être pris en compte pour l'accréditation, vous devez être présent dès l'heure du début annoncée et rester jusqu'à la fin de la conférence.

L'INAMI est très strict à ce sujet, soyez prévoyants.



Mons

Lieu : LA FONTAINE - Place du Parc 31 à Mons

Responsables : Benoît CAMBIER - 065 31 79 35 • Xavier LHOIR - 0474 21 09 47

Drink d'accueil dès 19h30, conférence à 20h précises,
cocktail dînatoire avant et après la conférence.

29/09/2016 : La santé bucco-dentaire des jeunes en province du Hainaut - *Michel DEVRIESE*



Namur

Lieu : Château de Namur - Avenue de l'Ermitage, 1 - 5000 Namur

Responsables : Olivier François - 081 46 20 33 • Annabel Doumeng- 081 46 20 33

Les soirées débutent à 19h30, conférence à 20h30 précises, cocktail dînatoire à 22h00.

Prochainement de nouvelles dates et sujets



Verviers

Lieu : Restaurant "Le Brévent" - Route d'Oneux, 77 B - 4800 Verviers

Le Study-Club de Verviers est momentanément à l'arrêt dans l'attente de trouver de nouveaux responsables.
Toute candidature est la bienvenue, n'hésitez pas à nous contacter au 02 375 81 75.

ACCRÉDITATION DEMANDÉE : 10 UA - Formation continue : 1h30 par SC. Les membres de la Société de Médecine Dentaire ont accès GRATUITEMENT aux SC (prière de vous munir de votre carte de membre). Le non-membre est le bienvenu au Study Club de sa région, moyennant le paiement d'une participation aux frais de **80 euros**. Toutefois, il est invité à annoncer sa visite à un des responsables du Study-Club concerné (sauf Brabant Wallon et Bruxelles), dont vous trouverez les coordonnées sur ces pages.

POUR DES RAISONS DE CONFIDENTIALITÉ, LES ADRESSES E-MAIL ET LES NUMÉROS DE TÉLÉPHONE ONT VOLONTAIREMENT ÉTÉ SUPPRIMÉS DES ANNONCES. POUR RÉPONDRE À UNE ANNONCE, VEUILLEZ VOUS CONNECTER SUR NOTRE SITE WWW.DENTISTE.BE, RUBRIQUE ANNONCES, SÉLECTIONNER L'ANNONCE DÉSIRÉE ET CLIQUEZ SUR PLUS DE DÉTAILS POUR FAIRE APPARAÎTRE LE FORMULAIRE DE RÉPONSE.

Dentiste cherche emploi

1220 - Brabant wallon, Bruxelles-sud - Dentiste généraliste expérimentée, consciencieuse et fiable cherche collaboration, 2-3 demi-jours/semaine.

1336 - Jeune dentiste avec 7 ans d'expérience cherche un poste de collaborateur dans un cabinet privé ou un centre médical dans n'importe quelle région de Belgique..

1342 - Namur - Jeune spécialiste en endodontie (formation de 3 ans à l'UCL 2013-2016) cherche emploi dans la région de Namur pour pratique exclusive de l'endodontie.

1353 - Dentiste généraliste expérimentée, consciencieuse, fiable peut vous remplacer pendant vos congés dans Brabant-Wallon, Bruxelles Sud.

1354 - Praticien expérimenté en implantologie, avec DU Implantologie, propose ses services comme implantologue dans votre cabinet.

1436 - BW/Namur - Dentiste diplômée UCL 2013, en cours de formation endo UCL. Motivée, minutieuse et ponctuelle, recherche cabinet dans la province de Namur ou du Brabant Wallon pour 1 à 2 jour(s)/semaine en vue d'une collaboration à long terme. Contactez-moi pr info"

Dentiste cherche collaborateur

900 - MORLANWELZ - Cherche dentiste motivé pour collaboration temps partiel dans un cabinet fraîchement rénové. Contact via formulaire de réponse.

1029 - Ganshoren - Cabinet Charles-Quint cherche ortho pour compléter une chouette équipe à Ganshoren proximité de la Basilique.

1128 - GRAND-LEEZ - Cabinet 3 fauteuils, pratique générale et alternative, à Grand-Leez (10 min Gembloix), recherche pour 2 jours / semaine dont mercredi, dentiste aimant la pédo et la prévention (non exclusifs). Secrétaire, cabinet entièrement informatisé (Dentadmin).

1159 - MONS - Cabinet de spécialistes (endo, implanto, occluso) recherche sympathique et compétent(e) endodontiste pour renforcer l'équipe. Cadre de travail agréable et confortable. Retraction intéressante. A seulement 45min de Bxl..

1293 - SAINT GERARD - cabinet en pleine expansion cherche collaborateur motivé pour 1 jour/ semaine et/ou des samedis matin. Matériel neuf, pano digitale, Vistascan, Baltès, secrétariat.

1296 - ANTWERPEN - Cabinet moderne privé de groupe-tout digitalisé- cherche dentiste généraliste complet : dentisterie conservatrice, endo, bonne expérience d'implant. Jours et heures flexibles.

1297 - LIEGE - cabinet dentaire moderne, très bien situé centre Liège, avec parking privé, cherche dentiste pour 1 à 2 jours/semaine.

1304 - BRUXELLES - Bruxelles - cherche DG pour collaboration long terme motivé, consciencieux dans cabinet deux fauteuils, informatisé et parfaitement équipé.

1309 - BRUXELLES - Cabinet dentaire près de la place Vanderkindere cherche DG pour collaboration deux 1/2 jours/sem. cabinet parfaitement équipé pano et radio digitale.

1311 - BRUXELLES - Cabinet Dentaire situé à Schaerbeek souhaite engager de nouveaux collaborateurs pour assurer un service de garde en semaine (soirée/nuit) et durant les weekend (soirée/nuit et dimanche).

1312 - Tournai - Urgent . Cabinet 2 dentistes Tournai cherche remplaçant(e) jusque mi-mai puis collaboration sur 2 jours et demi voire 3 jours à Tournai.

1313 - ARLON - Clinique dentaire située à Arlon centre (20 minutes de Luxembourg et de la frontière française) cherche un dentiste généraliste pour un ou deux jours par semaine ou plus. Cabinet très moderne entièrement informatisé et assistante au fauteuil.

1314 - SPA - Cabinet bien équipé cherche collaborateur DG pour le vendredi et le samedi matin. Patientèle en attente.

1318 - BRUXELLES - Cabinet de groupe - Ixelles - Recherche : Endodontiste pour 2 à 3 demi-jours/semaine. Patientèle importante en attente".

1322 - ANVERS - Cabinet dentaire à Anvers cherche Dentiste Généraliste.

1323 - Auderghem - Cabinet dentaire pluridisciplinaire, informatisé (pano 3D), cadre moderne et agréable avec assistante. Cherche dentiste généraliste orienté endo pour 1 à 3 jours/semaine.

1325 - BRUXELLES - Cherchons spécialiste en orthodontie pour temps partiel à la Nouvelle Clinique de la Basilique (CHIREC-1083 Ganshoren), pour collaboration à long terme.

1326 - LA LOUVIERE - Centre dentaire pluridisciplinaire - Centre La Louvière - 7 postes informatisés - engage un dentiste généraliste à temps plein - remplacement suite à un congé de maternité du 01/07 au 1/11 - Envoyer CV info@centre-dentaire.be.

1332 - BRUXELLES - Centre médical situé à 1120 Bruxelles cherche dentiste pour compléter l'équipe. Forte demande. Infrastructure moderne et agréable. Contact : Dr. Zinga au 0495 456 146 ou zizinga@hotmail.com

1335 - CINEY - Cabinet dentaire situé à Ciney cherche un DG pour collaboration 2 jrs/semaine. Cadre moderne et agréable.

1339 - BRUXELLES - Cabinet dentaire Rue Haute 309 Bruxelles cherche dentiste pour reprendre consultation deuxième fauteuil , néerlandophone ou parlant couramment néerlandais c'est un plus.

1340 - BRUXELLES - Noville medical Clinic cherche orthodontiste pour éventuelle collaboration au sein de la clinique même. 02 414 48 16 novillemc@gmail.com

1345 - Charleroi - Centre pluridisciplinaire entièrement informatisé avec assistantes cherche un dentiste consciencieux pour le vendredi, samedi et/ou mercredi.

1346 - LIEGE - A Liège cabinet dentaire avec 4 dentistes et 2 assistantes cherche dentiste généraliste pour compléter équipe dynamique. Informatisé, endo mécanisée, Rx et pano digitales. Bonne ambiance, patientèle en attente.

1350 - Ganshoren - Cabinet Charles-Quint cherche ortho pour compléter une chouette équipe à Ganshoren proximité de la Basilique.

1363 - BRUXELLES - Cherche dentiste bonne compétence pour collaboration, ou mieux, reprise partielle/ totale + accompagnement. Cabinet réputé en pleine activité à Uccle: 4 fauteuils, Baltès, Mediadent, im-

plants & prothèse S'abstenir si pas sérieux, hésitant, court terme.

1372 - NIVELLES - Cabinet Dentaire Brabant Wallon depuis 1978, 2 fauteuils, informatisé, patientèle et C.A. importants cherche dentiste motivé et consciencieux en vue collaboration et reprise éventuelle. Assistante expérimentée et dynamique.

1374 - BRUXELLES - Cabinet dentaire deux fauteuils cherche collaborateur pour temps partiel ou temps pleins selon vos convenances. Rétrocessions avantageuses.

1383 - Bruxelles - Centre Médical Tilleul Evere, offre emploi dentiste 1 à 5 jours par semaine, patientèle en attente. Secrétariat, excellentes conditions.

1391 - LIÈGE - On cherche implantologue avec expérience.

1407 - CRISNEE - Le cabinet Dentaire de Crisnée recherche un(e) collaborateur(trice) dentiste généraliste. Horaire de 2 jours par semaine : mercredi et vendredi. Pour toute information supplémentaire, veuillez me contacter personnellement. 0494 47 12 95.

1408 - BRUXELLES - Cherche orthodontiste avec expérience (arc droite, Invisalign, thérapie fonctionnelle). Cabinet situé à Uccle-Longchamp. Patientèle nombreuse.

1409 - SCHAERBEEK - Cabinet Dentaire à Schaerbeek cherche orthodontiste pour plusieurs jours par mois. Beaucoup de patients en attente. Merci d'envoyer le CV par email.

1410 - BELOEIL - Recherche dentiste consciencieuse pour compléter équipe. Cabinet rénové, lumineux et spacieux. Tout informatisé et digitalisé. Prise en charge tel par secrétariat. Patientèle fidèle en attente. 2 à 4 jours/semaine.

1438 - Grez-Doiceau - cab. Ortho. Brab. Wall. Informatisé, équipé du programme orthokis, rx pano et télé digitales, 2 assistantes.Rech. Ortho spécialiste pour collaboration long terme.

1360 - ANVERS - Cabinet dentaire à Anvers cherche Dentiste Généraliste. Rx - pano , assistante. Possible stagiaire.

1392 - BRUXELLES - Polyclinique la Royauté Rue Marie Christine Laeken avec deux fauteuils pour dentisterie, bien équipé, dossiers informatisés, panoramique... Clientèle assurée...

1398 - ALLEUR - Bonjour, je vous propose de m'engager en PFI (plan formation insertion). Vos avantages en cotisation, et bien d'autre... Je souhaiterais évoluer mes acquis, dans le domaine bucco-dentaire. Ayant suivie une formation en stérilisation et une expérience".

1400 - BRUXELLES - Centre dentaire Bruxelles cherche DG beaucoup de patients en attente. On cherche un dentiste et un orthodontiste motive consciencieux, afin de compléter notre équipe, cabinet moderne 4 fauteuils, secrétariat, patients en attente.

1404 - Chimay - Centre dentaire tout neuf recherche un ou une dentiste pour une collaboration à long terme pour plus de renseignements contactez nous.

Dentiste cherche assistante-secrétaire

973 - UCCLE - Cabinet dentaire multidisciplinaire recherche assistante pour secrétariat et parfois aide au fauteuil. Expérience exigée, personne organisée,

dynamique et ponctuelle. Si intéressée veuillez envoyer votre CV.

995 - BRUXELLES - Centre de dentisterie spécialisée à Auderghem engage secrétaire médicale. Bonne orthographe (français), connaissance de l'anglais et maîtrise de l'informatique sont des pré-requis essentiels. www.dentistbrussels.be.

1211 - Waterloo - Cabinet Dentaire situé à Waterloo cherche immédiatement pour un temps plein assistante -secrétaire (H ou F), connaissance de l'anglais et de l'informatique nécessaire CV avec photos à envoyer par mail uniquement.

1338 - BRUXELLES - Recherche assistante polyvalente bilingue (Fr - Angl) pour cabinet privé à BXL.

1361 - BRUXELLES - Cabinet dentaire multidisciplinaire recherche assistante pour secrétariat et aide au fauteuil. Expérience exigée, personne organisée, dynamique et ponctuelle. Si intéressée veuillez envoyer votre CV.

1366 - BRUXELLES - Centre de dentisterie spécialisée à Auderghem engage secrétaire médicale. Bonne orthographe (français), connaissance de l'anglais et maîtrise de l'informatique sont des pré-requis essentiels... Au plaisir de vous rencontrer, www.dentistbrussels.be

1381 - NEUPRE - Cabinet dentaire multidisciplinaire recherche assistante pour secrétariat et aide au fauteuil.

1397 - BRUXELLES - dentiste recherche assistante dentaire 4 jours semaine (pas vendredi) principalement pour aide au fauteuil et stérilisation. Merci de m'envoyer votre CV.

1402 - BRUXELLES - Clinique 5 Units cherche secrétaire plein temps pour compléter l'horaire. envoyer votre cv à l'adresse mail. dariushsaber@gmail.com

1406 - BRUXELLES - Cherche assistante dentaire avec notions d'anglais pour joindre notre équipe. Cabinet pres des institutions, 4-5j/semaine. Envoyer svp CV avec votre réponse.

1437 - Grez-Doiceau - Cab. Ortho. BW. rech.Assist. 1/2 temps bi-lingue (N-F) horaires: 1 merc sur deux en alternance avec le jeudi, le vendr (9h30/19h) et un samedi par mois (9h30/15h30). Bonne présentation, consciencieux, pro-active.

1439 BRUXELLES "Bonjour, nous cherchons une assistante dentaire motivée à temps partiel (3/5) afin de rejoindre notre équipe. www.cabinetdupesage.be Envoyez votre cv via mail à dentiste@micheli.be.

Assistante secrétaire cherche emploi

1310 - Bruxelles - Diplômée assistante dentaire et secrétariat médical avec 5 ans d'expérience assistance dentisterie générale, stomato, orthodontie, paro, endo, prothèses, cherche emploi plein-temps.

1395 - Denée - Ayant suivi la toute nouvelle formation en cours du soir en tant qu'assistante dentaire à Namur, je souhaite trouver un emploi dans cette voie. Polyvalente, dynamique et souriante, je suis à votre disposition pour un éventuel entretien.

Cabinet à vendre - à remettre

1282 - BRUXELLES - Beau cabinet dentaire. limite Woluwé Saint Pierre - Etterbeek - Sur 100M2 au rez de chaussée face à un petit jardin à l'angle d'un immeuble à appartements. Métro, tram, ring, institutions Européennes à proximité, face à une belle avenue. .

1319 - La Longueville - Proche frontière (secteur Bavay), vends cause déménagement cabinet (murs + équipement) tenu 17 ans. Prix attractif

1324 - Valenciennes - Valenciennes Bruxelles 1H; Lille 30' Cabinet dentaire 2 fauteuils avec assistante dentaire et collaborateur libéral depuis 40 ans. Julie et 2 RVG.

Bonne activité et rentabilité.

1373 - ELLEZELLE - Cause départ à la retraite Cabinet à remettre . Très bonne patientèle Prix très très intéressant. Appeler le 0475 64 78 27.

Cabinet à louer

1299 - BRUXELLES - Cabinet à louer ds pratique de groupe pr dentiste (raccords existants) ou autre profession médicale ou para-médicale. Libre 31/8.

1382 - OVERIJSE - Voor uitbreiding bestaande praktijk te Vlaams-Brabant : halftijds tandarts. Indien interesse graag contact opnemen met 0496.32.87.83.

1394 - BRUXELLES - URGENT - Libre immédiatement. Cabinet dentisterie entièrement équipé (matériel neuf) situé dans duplex 2008 (r.d.ch). Situation exceptionnelle, zone Prince de Liège à Anderlecht. A louer pr cause maladie, incapacité d'exercer. NON-DENTISTE = s'abstenir.

1435 - WATERLOO - A louer RDC pour centre dentaire possb 3 dentistes pré-installé (cab RadioX - réception-salle d'attente) centre de Waterloo chsée de Bruxelles aux 128 dans une magnifique maison de Maître 10 places parking.

Matériels à vendre

1163 - WELLIN - Unit KaVo, pano digitale Sirona, rx et Digora, nombreux petits équipements etc... à partir de fin 2016 0495 51 77 80.

1198 - Martelange - fauteuil Planmeca 2004 très bon état, radio numérique Planmeca capteur (2014), meubles dental art (métal) 2004, compresseur (2012), moteur d'aspi, autoclave, éclairage, ordinateurs (2012). Prix à discuter.

1306 - BRUXELLES - Themaprep Plus à échanger contre un détecteur d'apex (pas de marque chinoise bien sur).

1334 - COURT ST.ETIENNE - Av. Soudeuse dentaurum Assistent 3000 (photo) et assistant 2000 à toute offre acceptable ; a donner PE couleur dentaurum + divers (fil ligature, arcs etc...) fin activité ! Urgent.

1341 - LIBRAMONT - Moteur Sirona SL en très bon état.

11343 - BRUXELLES - Scanner intra oral.

1352 - Bruxelles - Unit Gnathus, aspiration Dürr, séparateur AAg, camera i.o Soprolife (2008), Cone RX Kodak (2011), RVG (2007), Meubles, pentamix, bac US, instrumentation générale etc. Photos et descriptif par e-mail; enlèvement par acheteur 1083 BXL. Dispo juin. 7500 €.

1364 - BRUXELLES - Renault Mégane coupé cabriolet, série limitée numérotée Monaco GP. 4 ans, 28000 km. excellent état, sièges cuir, climatisation, pneus AV neufs. Full équipée. <http://fr.www3.autoscout24.be/classified/289065290>.

1371 - HUY - Installation KaVo (cause retraite) : gros matériel et petit matériel.

1375 - BRUXELLES - Je vend mon Cone Beam de 2010. Si intéressé faire offre et ou me contacter.

1379 - Bruxelles - A vendre : PANO + TELE VATECH PAX I de septembre 2015 (2 capteurs) prix de vente 25.000 €.

1386 - BRUXELLES - Installation complète placée en décembre 2013 et presque pas utilisée. QUETIN K2 Evo à foudets (6), compresseur Tornado, moteur d'aspiration V300. Fauteuil+tabouret praticien+ensemble de meubles LORAN Turquoise.

1387 - BRUXELLES - Kodak 2200 Montage mural, Capteur RVG, Kodak Système 5100, taille 2.

1388 - BRUXELLES - Appareil Kodak CS 8100, jamais

utilisé.

1393 - BRUXELLES - Fauteuil Planmeca avec écran 2003, état impeccable. Prix 7500€

1428 BRUXELLES - 1/ Offre à saisir Installation complète Plameca peu utilisée comme neuve 8500 € + Installation complète peu utilisée. QUETIN K2 Evo à foudets 4000 €

1433 - NAMUR - A vendre fauteuil Galbiati Scout bleu, révisé, complet avec écran, compress. et aspi. prix 2500 EUR à discuter. un plafonnier W&H Auria avec TL, un poupinel, prix à discuter. Visibles à Namur. tel 0495 20 36 46 ou 0487 67 25 86.

Cherche

1298 - IITRE - Je cherche pour le cabinet de Médecins du Monde une turbine d'occasion Chirana en bon état.

1305 - BRUXELLES - Cher Confrère, vous qui fermez votre cabinet dans ma région (Bruxelles nord). Pouvez vous m'adresser vos patients dont je prendrais grand soin avec mon équipe pluridisciplinaire. En effet j'aimerais élargir ma clientèle pour devenir maître de stage.

1308 - BRUXELLES - Centre médical cherche dentiste générale pour compléter son équipe très dynamique dans un centre médicale actf situé dans le quartier européen. Local lumineux, équipé neuf et informatisé.

1348 - Wilrijk - Dentiste cherche à acheter ou louer un cabinet dentaire à Gand.

1421 BRUXELLES - Association professionnelle sur Bruxelles cherche employée administrative, bonne connaissance informatique, organisée, autonome, volontaire, bases de NL et EN est un + Envoyer CV et lettre de motivation via le formulaire de réponse.

Divers

1364 - BRUXELLES - Renault Mégane coupé cabriolet, série limitée numérotée Monaco GP. 4 ans, 28000 km. excellent état, sièges cuir, climatisation, pneus AV neufs. Full équipée. <http://fr.www3.autoscout24.be/classified/289065290>.

Maître de stage cherche Stagiaire

1813 - LA LOUVIERE - Centre dentaire pluridisciplinaire - Hyper Centre La Louvière - 7 postes informatisés - Laboratoire dentaire - engage au 01/09/2016 un dentiste généraliste stagiaire à temps partiel - mardi et samedi. Envoyer CV

1347 - LIEGE - A Liège, maître de stage, cherche stagiaire à mi temps. Équipe dynamique, assistante, informatisé, endo mécanisée, Rx et pano digitales. Ambiance agréable.

1359 - ANVERS - A Anvers, maître de stage, cherche stagiaire à mi temps. Équipe dynamique, assistante, informatisé, endo mécanisée, Rx et pano digitales. Ambiance agréable.

CHARLEROI Cherche 1 ou 2 stagiaires dentistes pour l'année 2016-2017 cabinet de groupe pluridisciplinaire 5 fauteuils, secrétariat, pano digitale, système informatisé... Gsm 0495/20.10.97.

1303 - Walcourt - Cherche stagiaire temps plein ou mi-temps pour année 2016/2017 - région rurale (Philippeville, Walcourt, Beaumont) - 2 cabinets récents et bien équipés - 2 assistantes à temps plein - patientèle agréable - ambiance d'équipe excellente.

FESTIVAL COULEUR CAFÉ

1/2/3/ JUILLET 2016
SITE TOURS ET TAXIS

Une très belle programmation pour ces journées de Festival. Selah Sue, Akua Naru, Karawane...seront sur scènes le vendredi ainsi que de nombreux autres groupes. Samedi, on pourra assister aux concerts de Ghinzu, Arno, Goran Bregovic...et de nombreux talents . Dimanche, on découvrira Youssou N'Dour, Brigitte, Grand Georges, Jeremy Loofs , NNEKA....et tant d'autres. Restauration, boissons, échoppes, artisanat et de nombreuses performances seront au rendez-vous sur le grand site de Tours et Taxis.

Girafes, Holicouleur (événement basé sur la traditionnelle fête indienne des couleurs "Holi"), rendez-vous avec des échassiers togolais et percussionnistes, des acrobaties à vous couper le souffle !

Tout un programme pour vous concocter des journées et soirées pleines de surprises et découvertes musicales.

Les transports seront gratuits avec la S.T.I.B.,il suffit de demander le pass qui devra toujours être accompagné du ticket couleur café.

POUR INFO : WWW.COULEURCAFE.BE



ESPERANZAH

5/6/7/AOÛT 2016
ABBAYE DE FLOREFFE

15^{ième} anniversaire pour ce Festival organisé chaque année dans le beau cadre de l'Abbaye.

Manu Chao, Patti Smith, Emir Kusturica, Rone, Anoushka Shankar seront à l'affiche ainsi que des dizaines d'autres groupes et artistes.

Manu Chao était déjà présent l'an passé ,et ce fut un vif succès. Anoushka Shankar est la fille du sitariste bien connu Ravi Shankar. Elle a aussi partagé la scène avec Sting et Lenny Kravitz. On pourra découvrir des morceaux de son nouvel album Lamb of gold.

Restauration, musique ,arts de la rue, projection de films (Subland, Merci Patron..) seront au programme de ce Festival .

Campagne 2016 : Attention à la diversion ! Non, les réfugiés ne sont pas une menace.

Pour info: www.esperanzah.be

POUR INFO : WWW.ESPERANZAH.BE



Patti Smith
©Patricia Mathieu



Manu Chao Esperanzah 2015
Photo Patricia Mathieu

EXPOSITION ANDRES SERRANO

MUSÉES ROYAUX DES BEAUX-ARTS, BRUXELLES
JUSQU'AU 24 /8/2016



Andres Serrano, photographe américain est né le 15 août 1950 à New-York. Il présente sa première exposition importante en 1985.

Son travail, sous forme de séries photographiques importantes s'intéresse essentiellement aux problèmes sociaux et aux questions liées au sexe et à la religion.

En 2012, il présente une série Cuba, en 2015 la série Jérusalem.

A Bruxelles, l'expo dévoile un Serrano attentif au monde et aux hommes. La carrière de l'artiste se décline aux Musées à travers les images les plus symboliques de toutes les séries qu'il a composées. De la fascination à la provocation, 4 oeuvres jugées scandaleuses et vandalisées lors de précédentes expos sont présentées pour questionner les limites de la censure. Une visite guidée est prévue le 9 juillet. Réservation obligatoire..Très belle exposition!

Lieu : 3, rue de la Régence 1000 Bruxelles



LIÈGE DE SALVADOR À
DALI
GARE DES GUILLEMINS, LIÈGE
JUSQU'AU 31/8/2016

Après Shangai, Londres, Singapour, Paris, Tokyo, Dalí s'expose à Liège du 27 février au 31 août 2016 !

Une immersion totale dans le monde décalé de l'artiste pour promouvoir l'oeuvre artistique culturelle et intellectuelle de Dalí.

Salvador Dalí, marquis, est né le 11 mai 1904 à Figueras et mort dans la même ville le 23 janvier 1989.

Influencé très jeune par l'impressionnisme, il quitta Figueras pour recevoir une éducation artistique académique à Madrid où il se lia d'amitié avec Federico Garcia Lorca et Luis Bunuel et chercha son style entre différents mouvements.

Sur les conseils de Joan Miro, il rejoignit Paris à l'issue de ses études et intégra le groupe des surréalistes où il rencontra sa femme Gala.

Il trouva son propre style à partir de 1929, année où il devint surréaliste à art entière.

La réalisation du projet de la nouvelle gare de Liège fut confiée en 1996 au célèbre architecte espagnol Santiago Calatrava Valls.

AGENDA

8 septembre 2016

**Les implants en zircone,
l'avenir en implantologie ?
Partage de 7 ans d'expérience
avec les implants en zircone**

Lieu : Holiday Inn Airport Diegem
info : Pascal EPPE. 063/45.59.20
E-mail : pascal.eppe@gmail.com



7-8-9 octobre 2016

**7^{ème} Congrès de la FIAPP-RNO
(Planas)**

Lieu : Arequipa - Pérou
Info : Adelat240@yahoo.es
www.fiapprno.com

17 septembre 2016

**Réhabilitations prothétiques
sur implants**

Lieu : Dolce - La Hulpe
Info : Société de Médecine Dentaire
Tél : 02 375 81 75
E-mail : secretariat@dentiste.be
www.dentiste.be



**Réhabilitations
prothétiques sur implants**

Dr Mario ROCCUZZO - Dr Zolo CASENINI
17 septembre 2016 - La Hulpe

Aménagement du Cabinet



8 octobre 2016 - Bruxelles

8 octobre 2016

Aménagement du cabinet

Lieu : Dentex - Bruxelles
Info : Société de Médecine Dentaire
Tél : 02 375 81 75
E-mail : secretariat@dentiste.be
www.dentiste.be

20 septembre 2016

Gestion du Temps

Lieu : Dolce - La Hulpe
Info : Société de Médecine Dentaire
Tél : 02 375 81 75
E-mail : secretariat@dentiste.be
www.dentiste.be



Gestion du temps

26 mai 2016 - Bruxelles

Contentions collées



14 octobre - Bruxelles

14 octobre 2016

Contentions collées

Lieu : Diamant - Bruxelles
Info : Société de Médecine Dentaire
Tél : 02 375 81 75
E-mail : secretariat@dentiste.be
www.dentiste.be

**30/09, 01/10,
14/10, 15/10 2016**

**Cycle de formation en
Endodontie - ETC & UCL**

Détail et inscription : www.endotc.be



Relation au travail





20 octobre 2016 - Bruxelles

20 octobre 2016

Relation au travail

Lieu : Maison des Dentistes - Bruxelles
Info : Société de Médecine Dentaire
Tél : 02 375 81 75
E-mail : secretariat@dentiste.be
www.dentiste.be



Votre prêt en moins de temps
qu'il n'en faut pour dire
lithiase du canal de Wharton.

VOUS POUVEZ COMPTER SUR NOS CONSEILLERS PROFESSIONS LIBÉRALES.
Prenez rendez-vous au 02 433 43 32 ou surfez sur bnpparibasfortis.be/professionliberale



**BNP PARIBAS
FORTIS**

La banque et l'assurance d'un monde qui change

bnpparibasfortis.be

Biomaterials@Straumann®.

Lorsqu'une seule option
ne suffit pas.

Des décennies d'expérience en dentisterie et régénération orale nous ont permis de comprendre la diversité des besoins, des indications et des préférences et d'y répondre. La véritable solution en implantologie et parodontologie est conçue pour s'adapter à chaque patient.

Straumann propose une gamme exceptionnelle de biomatériaux qui répondent à vos attentes et à celles de vos patients.



Commandez
Biomaterials@Straumann®
sur www.straumann.be/fr/e-shop et recevez
une remise de 20%.